

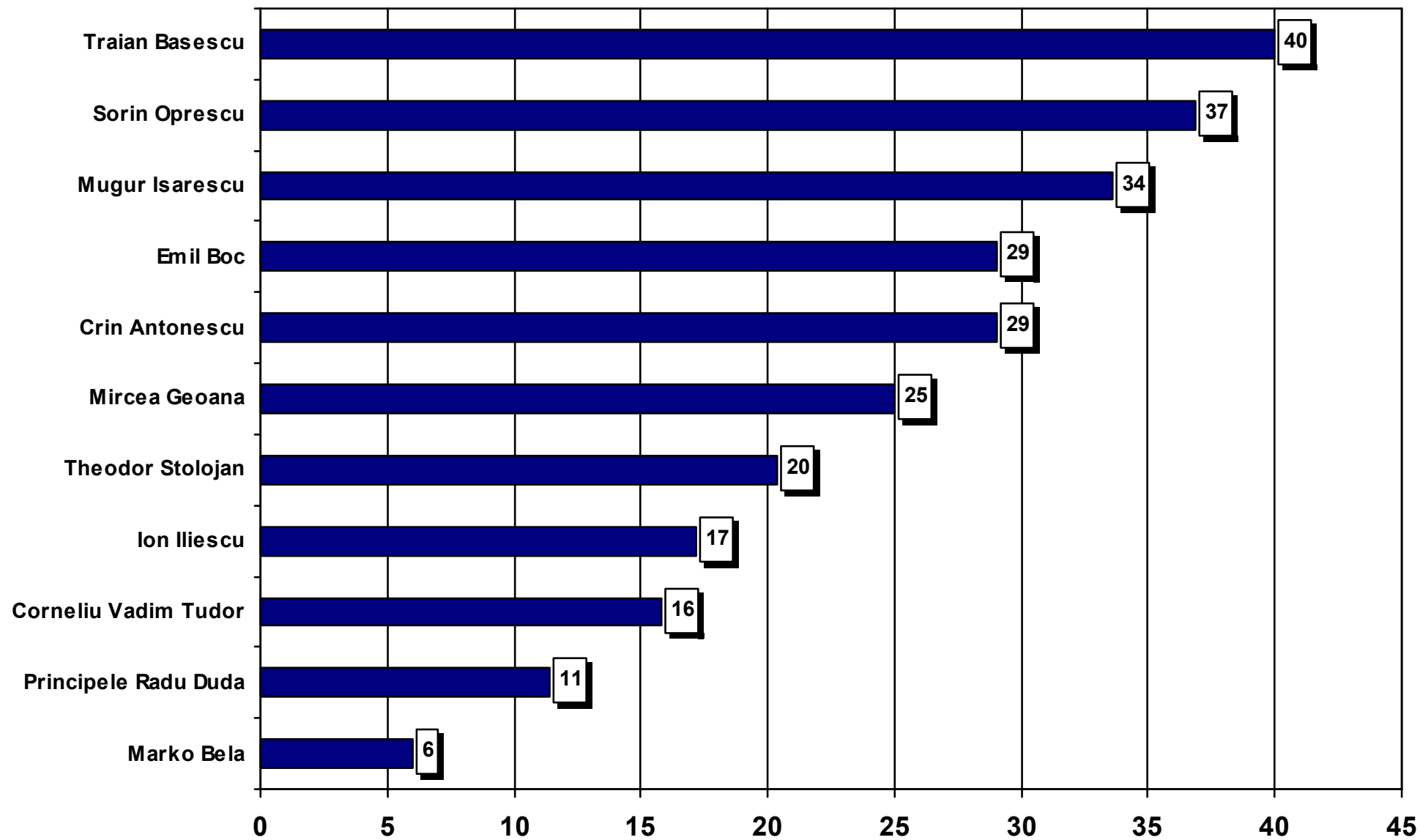
Sondaj de opinie publică

Aprilie 2009

Notă metodologică

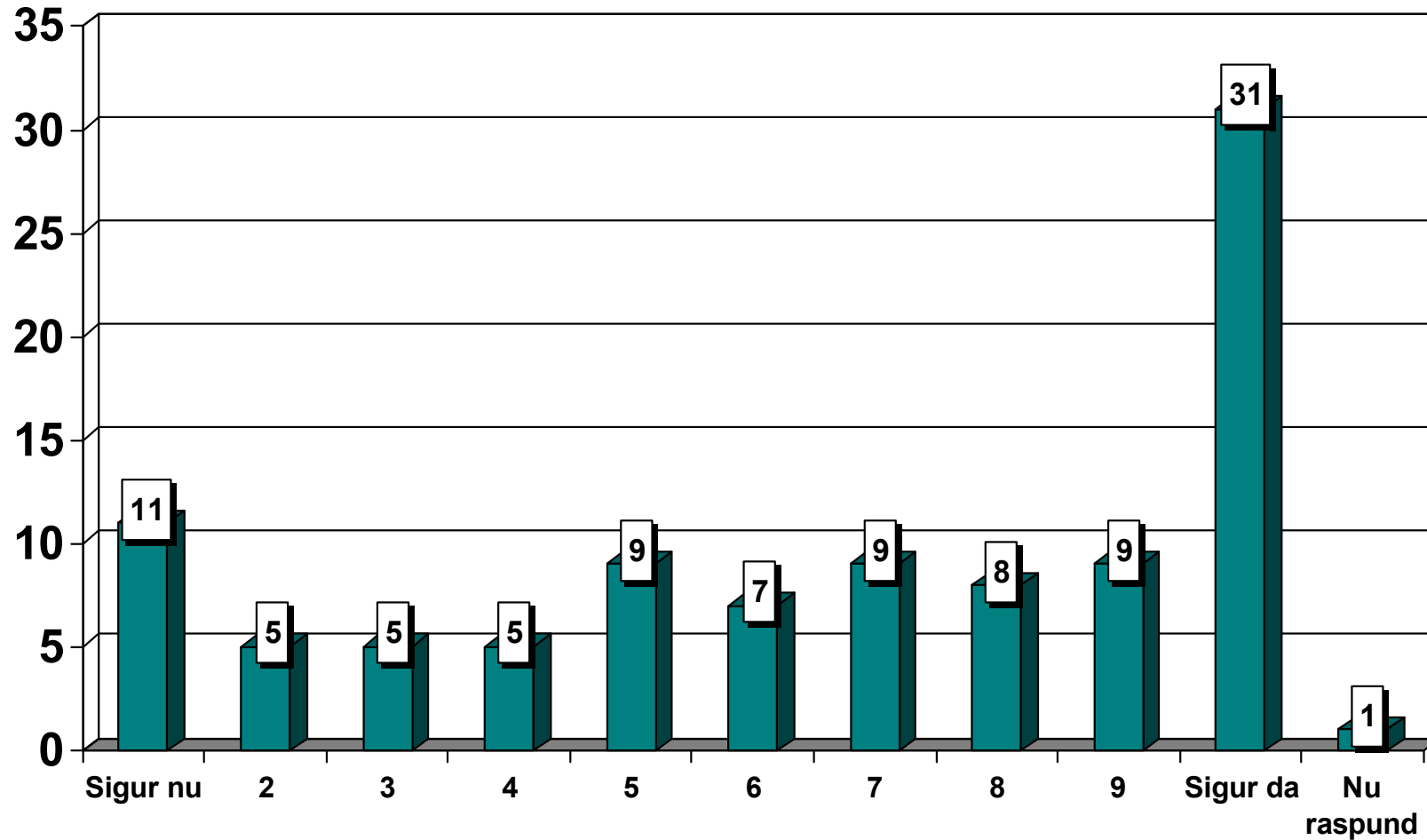
- **Eșantion:** Național reprezentativ pentru populația în vârstă de 18 ani și peste. Selecție aleatoare a gospodăriilor și a persoanelor intervievate. Au fost intervievate 803 persoane.
- **Eroare de reprezentativitate:** $\pm 3,5\%$ cu o probabilitate de 0,95.
- **Interviuri:** Pe bază de chestionar standardizat, față în față, la domiciliul persoanelor intervievate. Datele au fost culese în perioada 24 - 27 aprilie 2009.
- **Ponderări:** În funcție de sex, vârstă, naționalitate, domiciliu și regiune.
- **Validare:** Eșantionul a fost validat pe baza datelor INS.

Incredere in lideri politici - incredere multa si foarte multa -



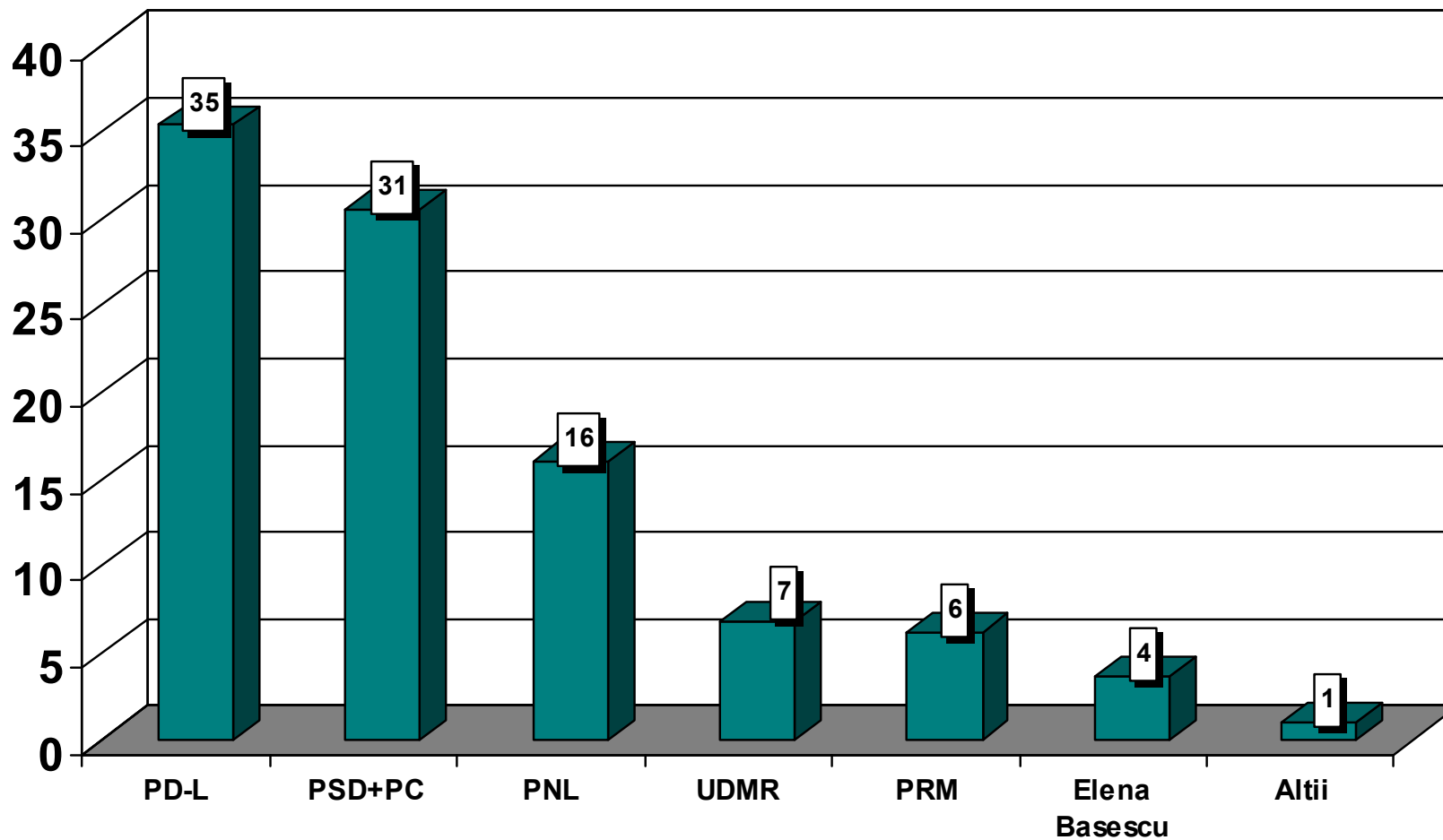
Cat de sigur este ca veti merge la vot la alegerile europarlamentare din 7 iunie 2009?

(1=sigur nu; 10=sigur da)



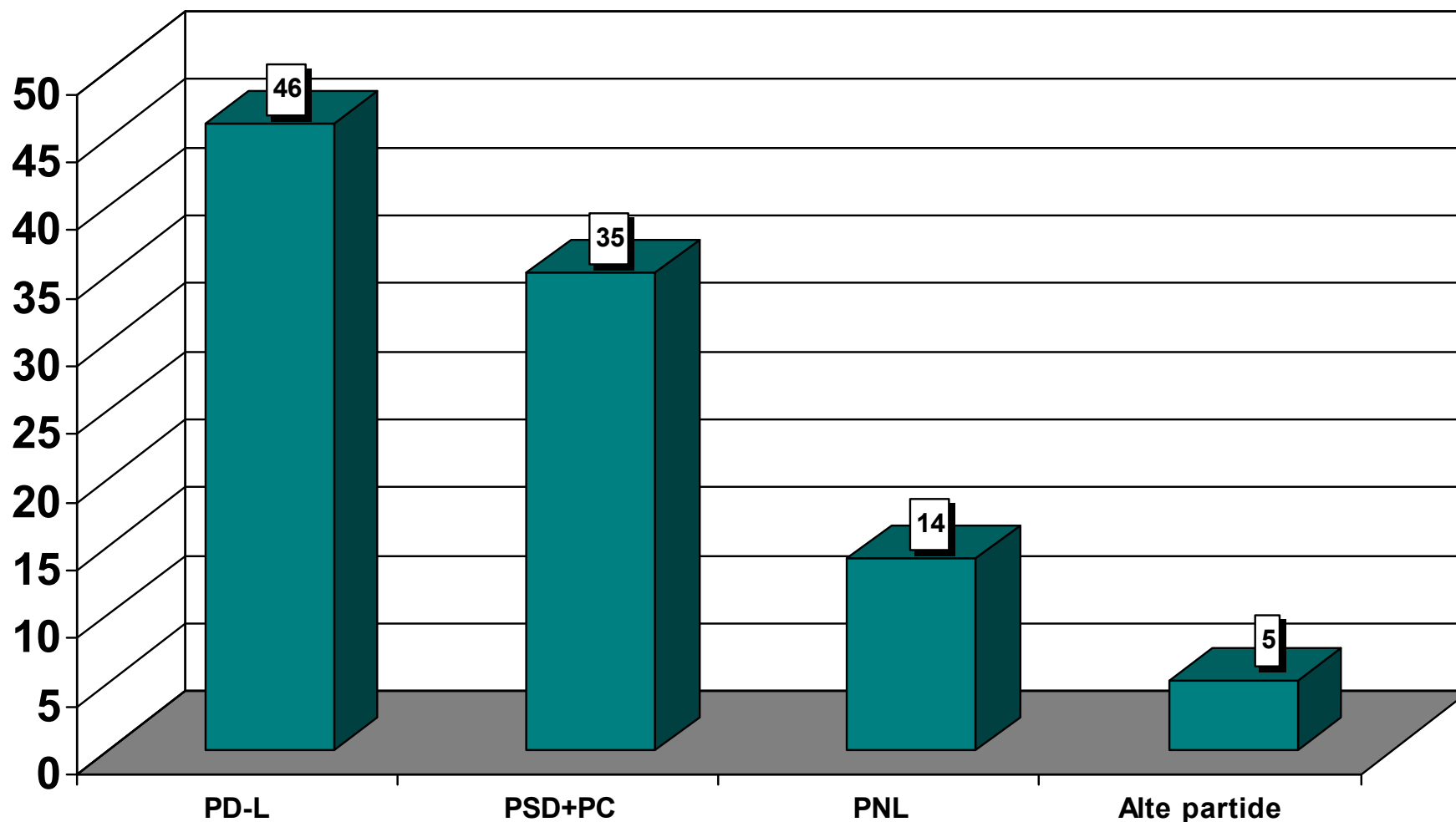
Intentie de vot pentru partide (alegeri europarlamentare)

Baza: Cei care au declarat o optiune de vot (64% din esantion)



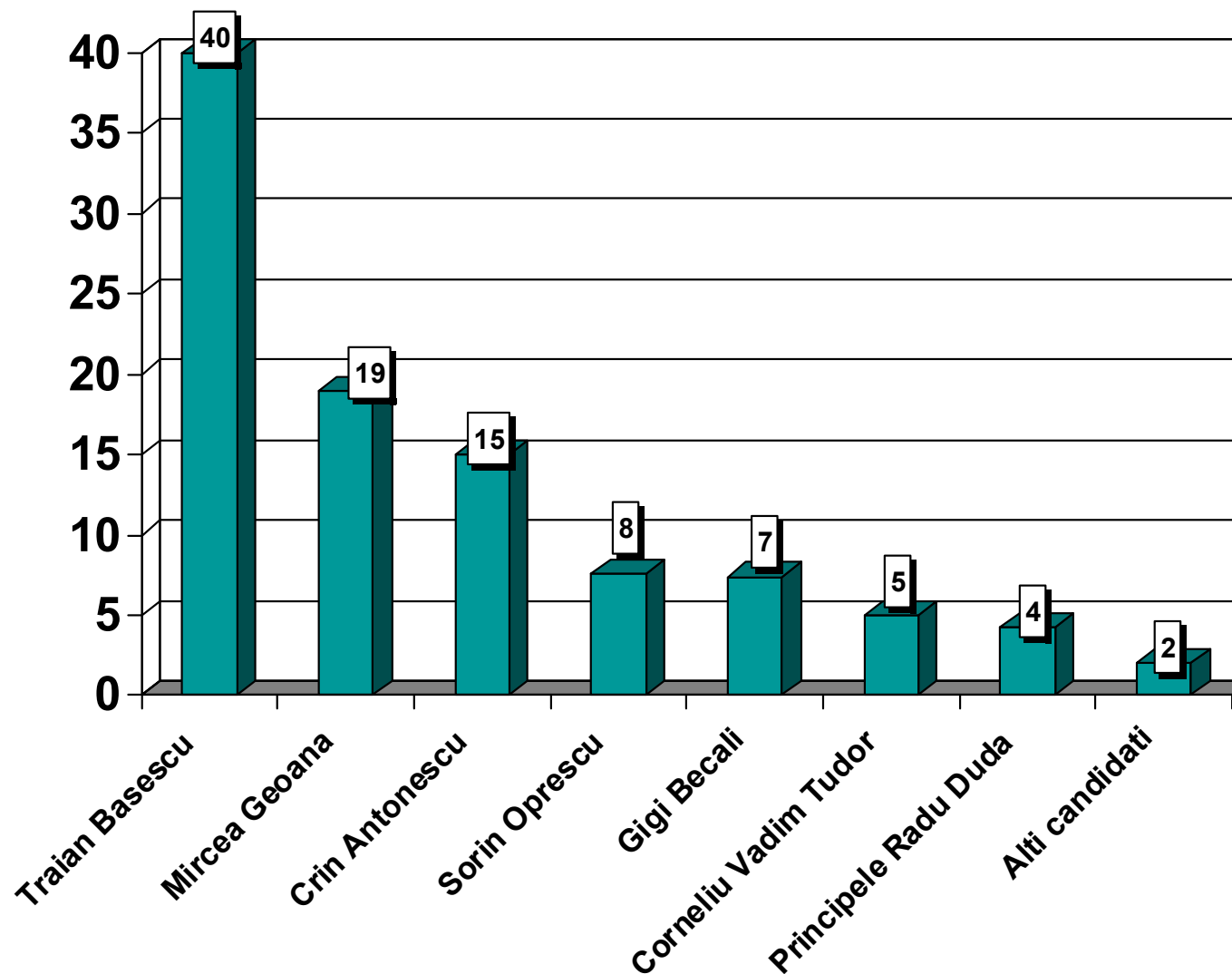
Ce partid politic credeți că va obține cele mai multe voturi la alegerile pentru PE?

Baza: Cei care au nominalizat un partid (62% din esantion)



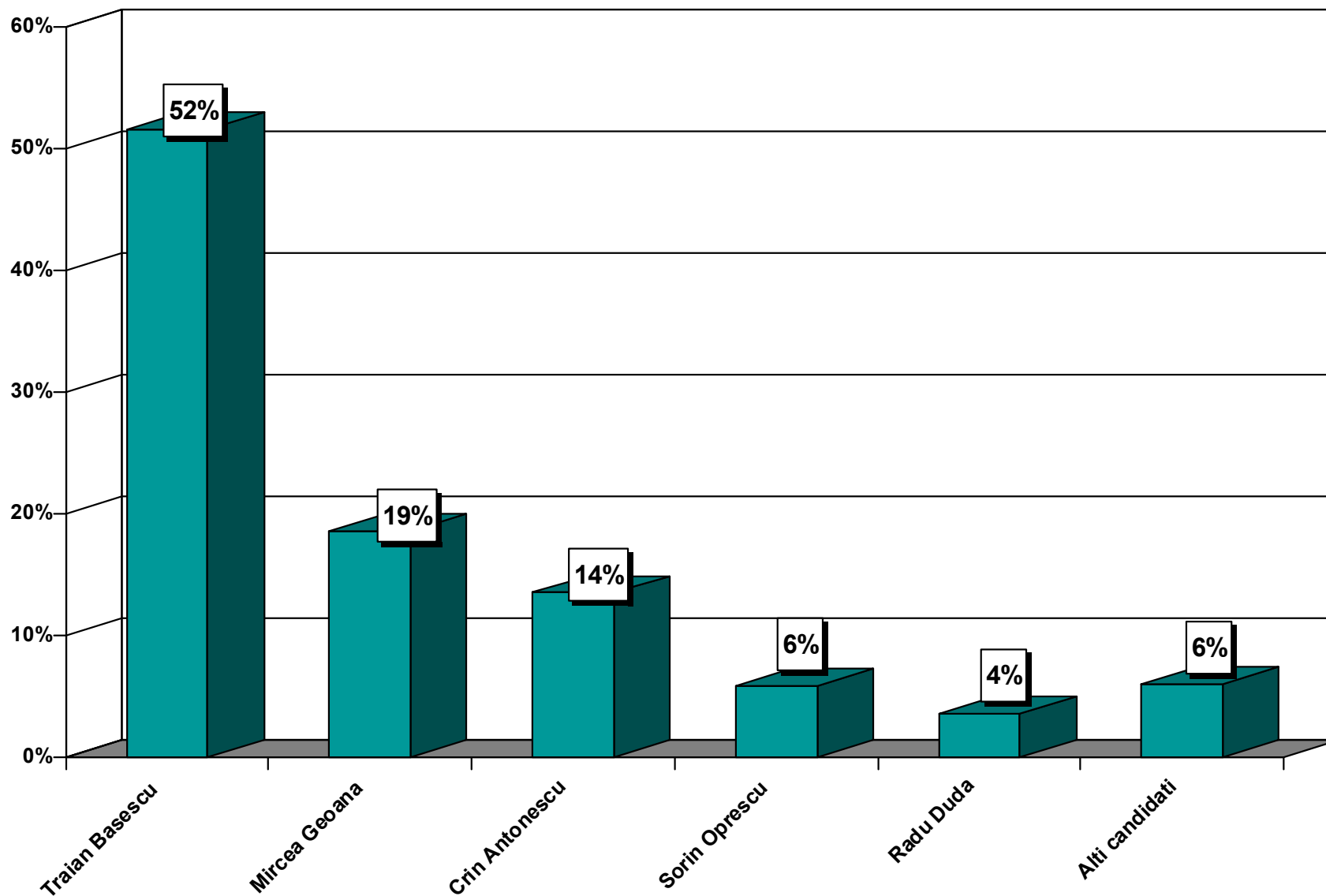
Daca duminica viitoare ar fi alegeri prezidentiale și ar participa următorii candidați cu cine ați vota?

Baza: Cei care au declarat o optiune de vot (76% din esantion)

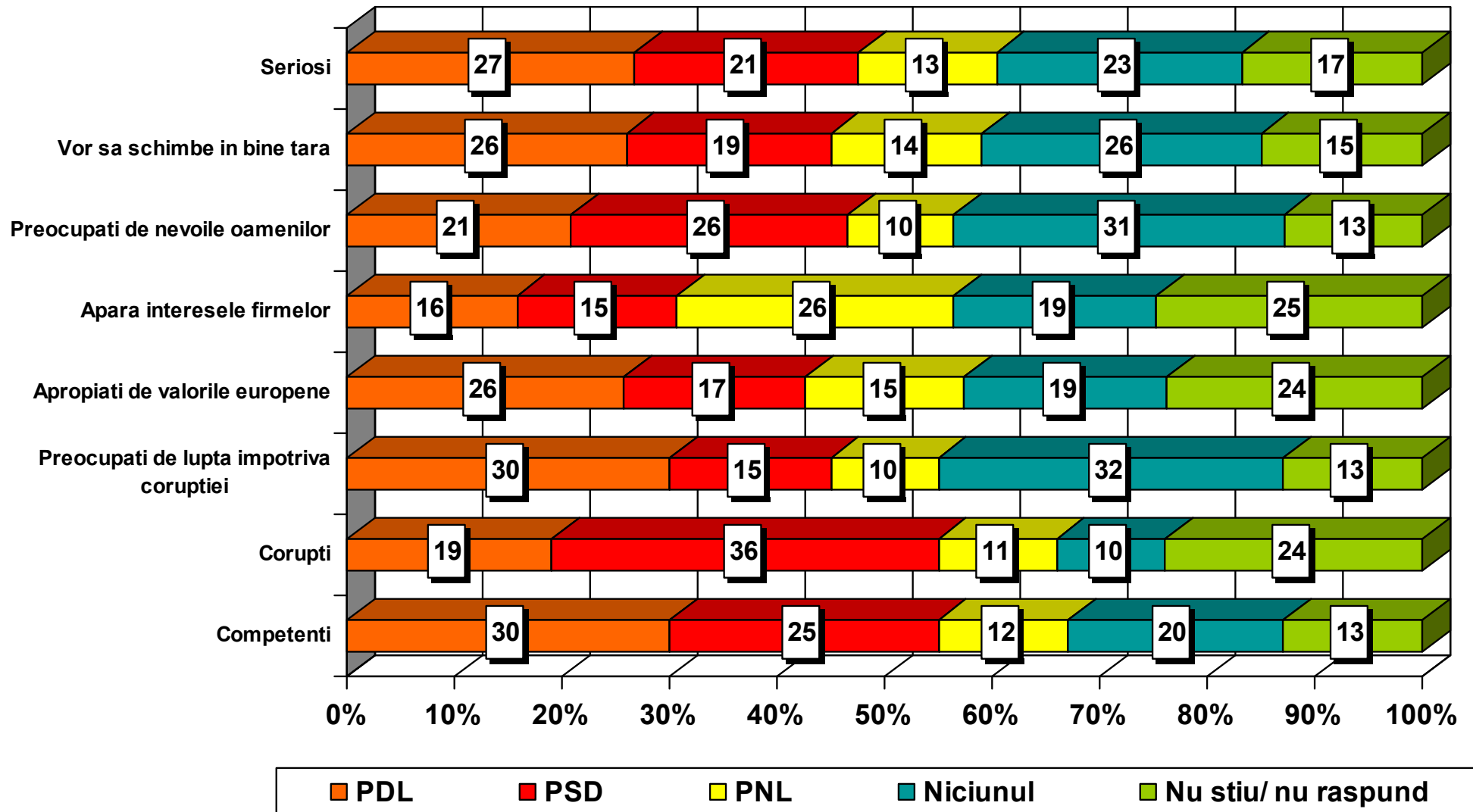


Cine credeti ca va castiga alegerile prezidentiale?

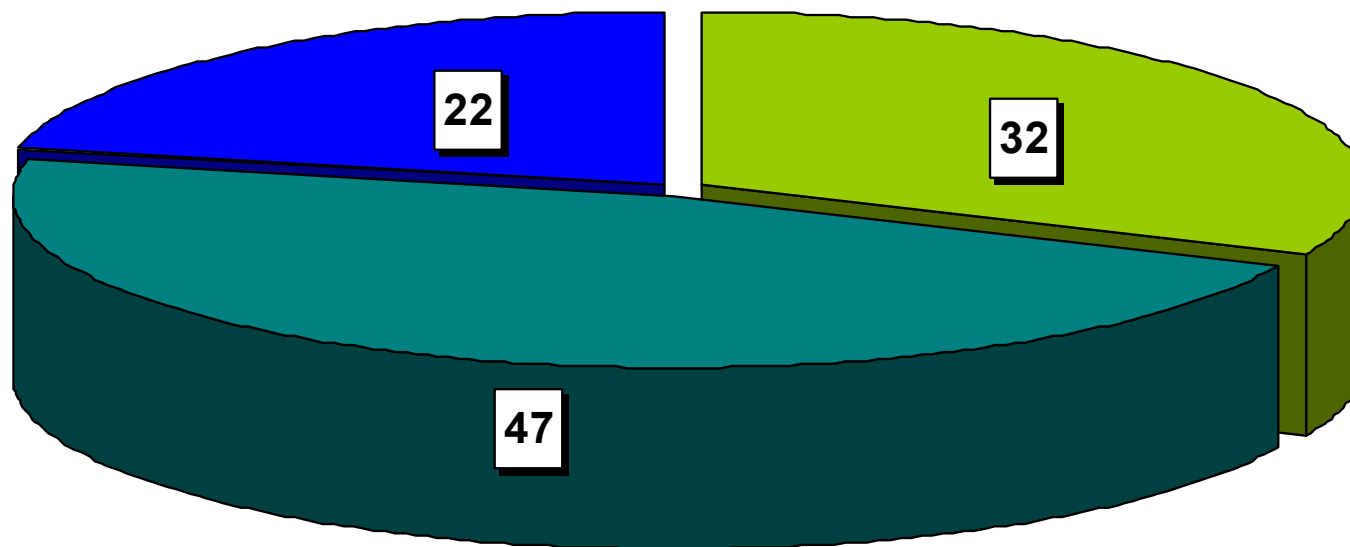
Baza: Cei care au nominalizat un candidat (69% din esantion)



Membrii cărui partid sunt mai:

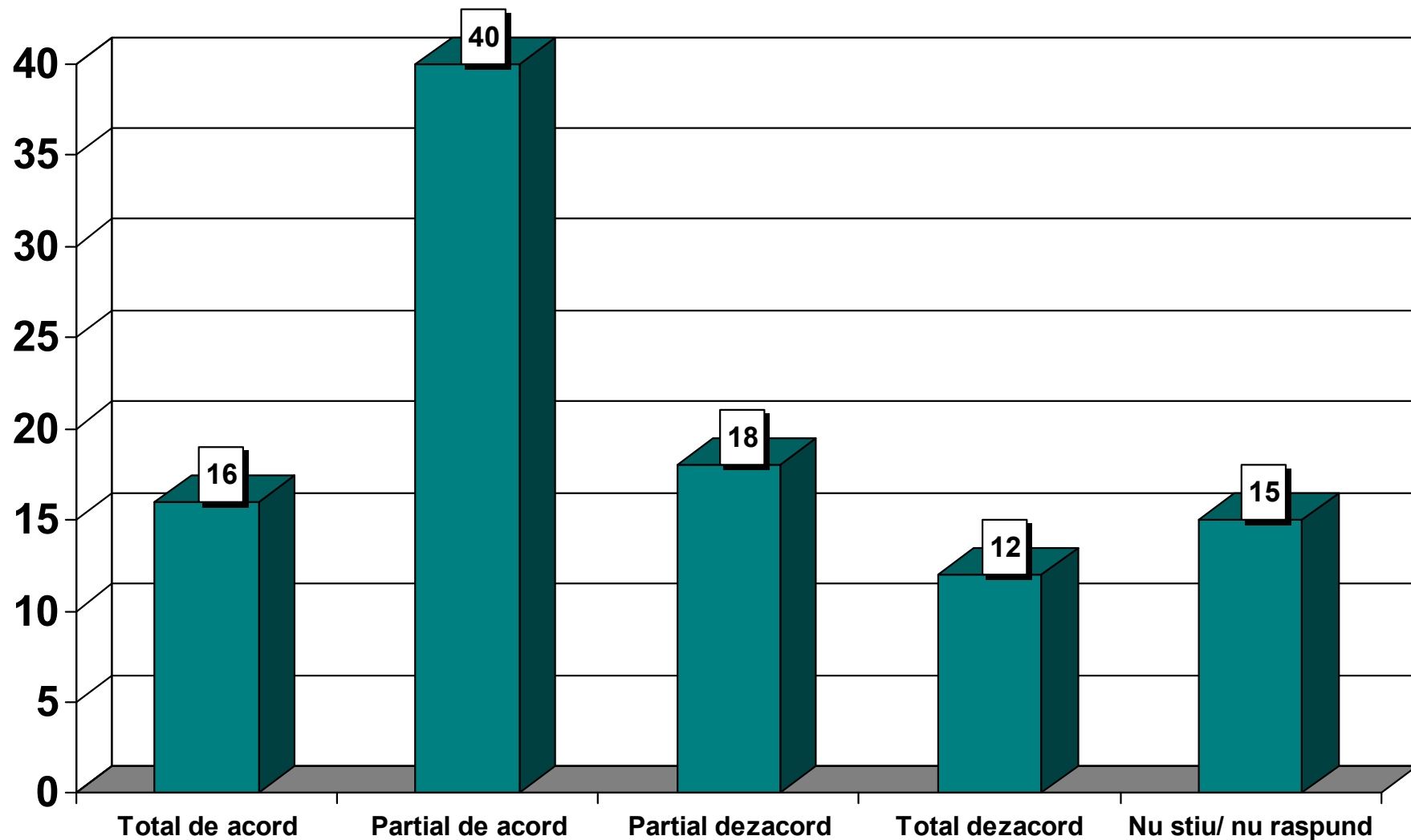


De care dintre urmatoarele puncte de vedere sunteti mai apropiat:

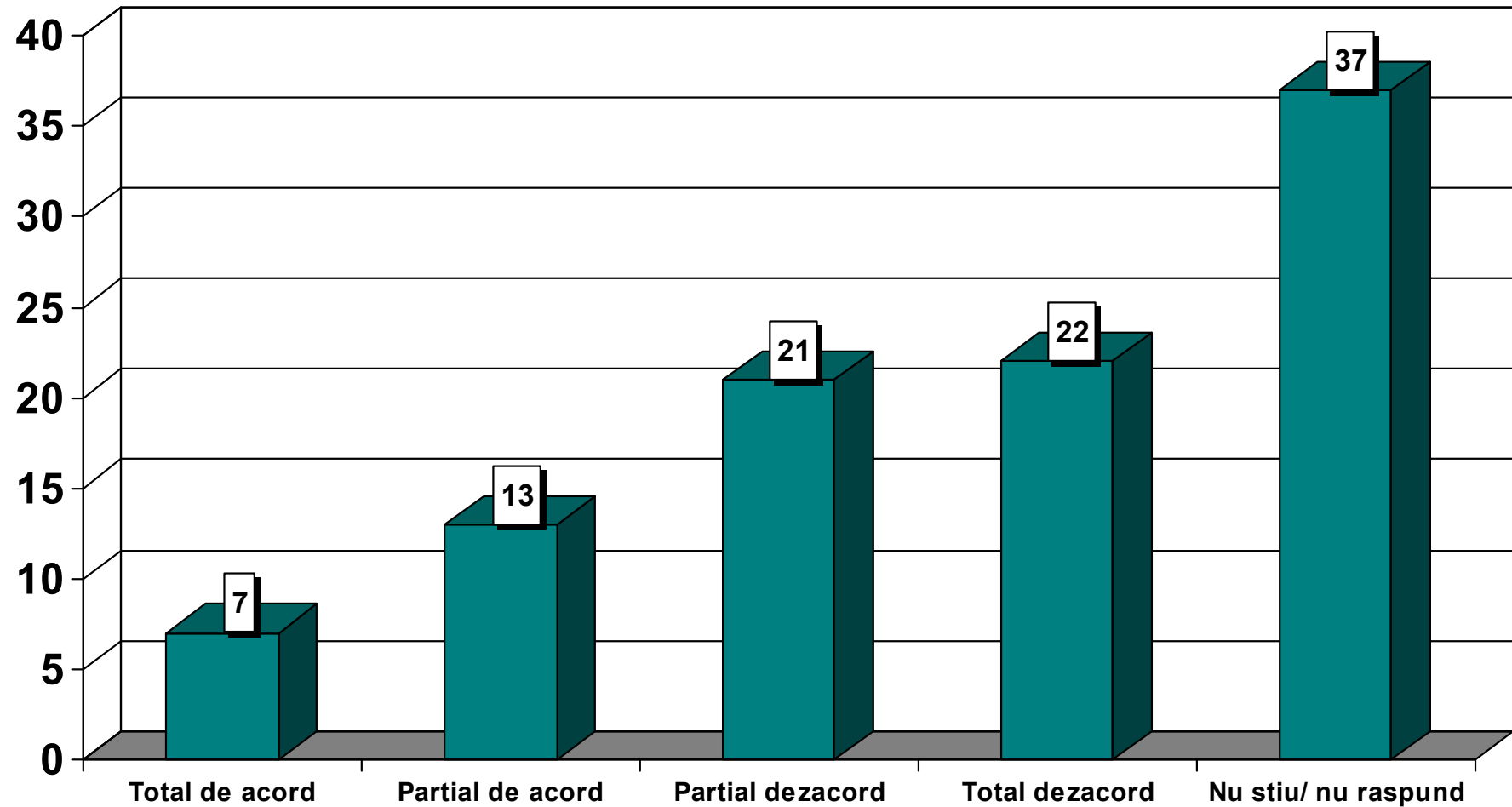


- Este bine sa existe puncte de vedere diferite la artidele aflate la guvernare
- Este bine ca partidele aflate la guvernare sa aiba un singur punct de vedere
- Nu stiu/ nu raspund

Sunteti de acord cu afirmatia: Actualul guvern va fi mai bun decat guvernul Tariceanu

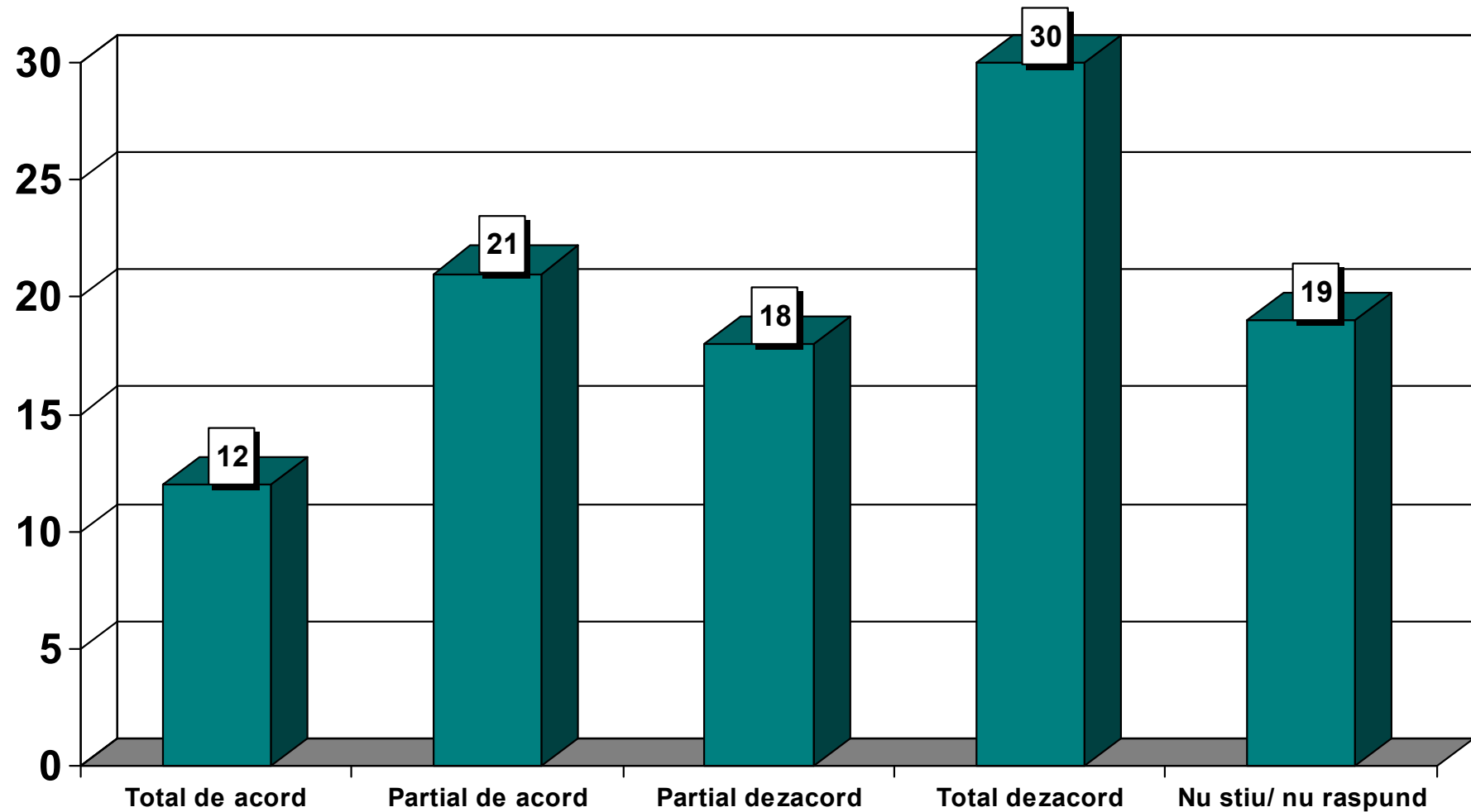


Sunteti de acord cu afirmatia: Actuala criza economica mondiala inseamna sfarsitul capitalismului in lume

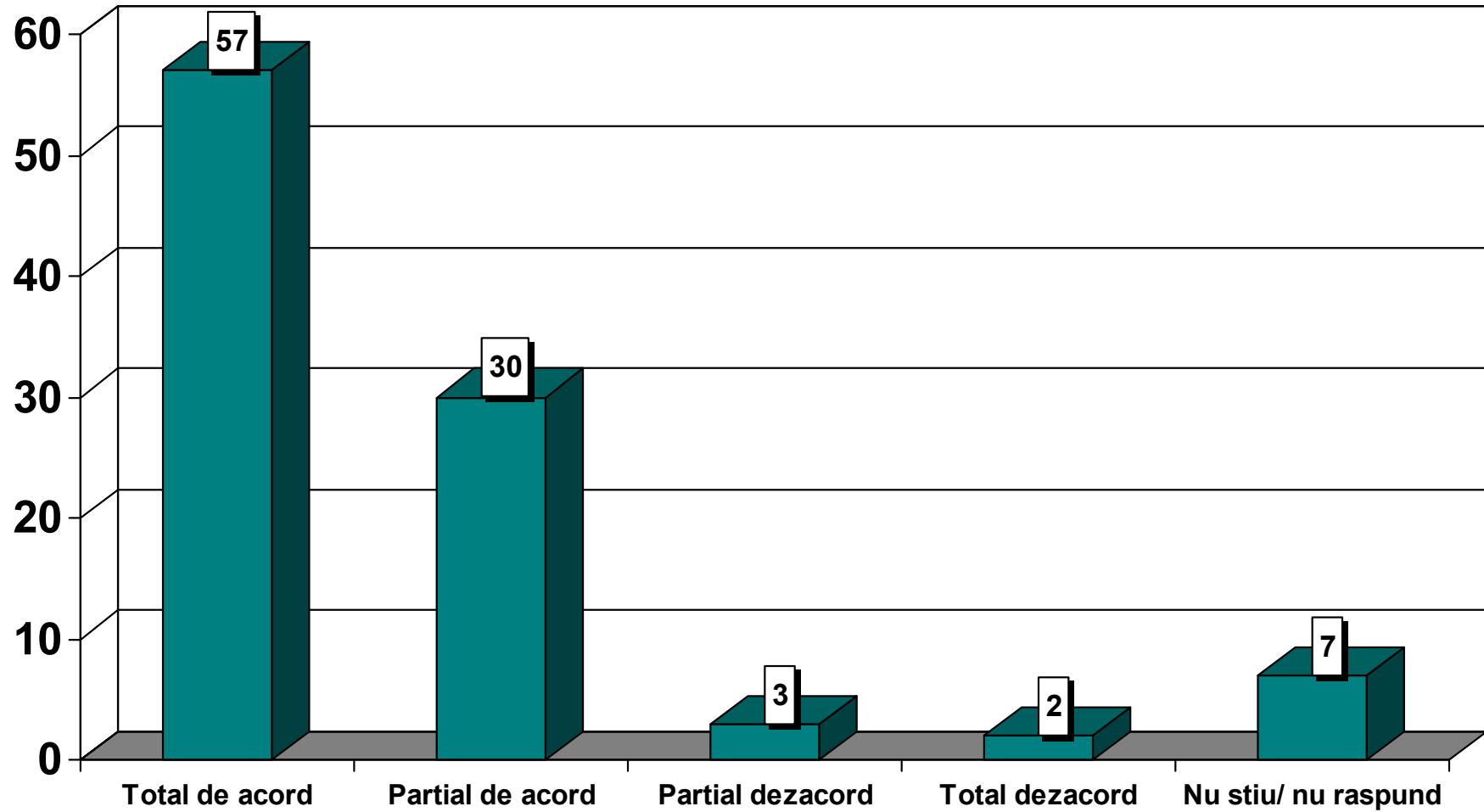


Sunteti de acord cu afirmatia:

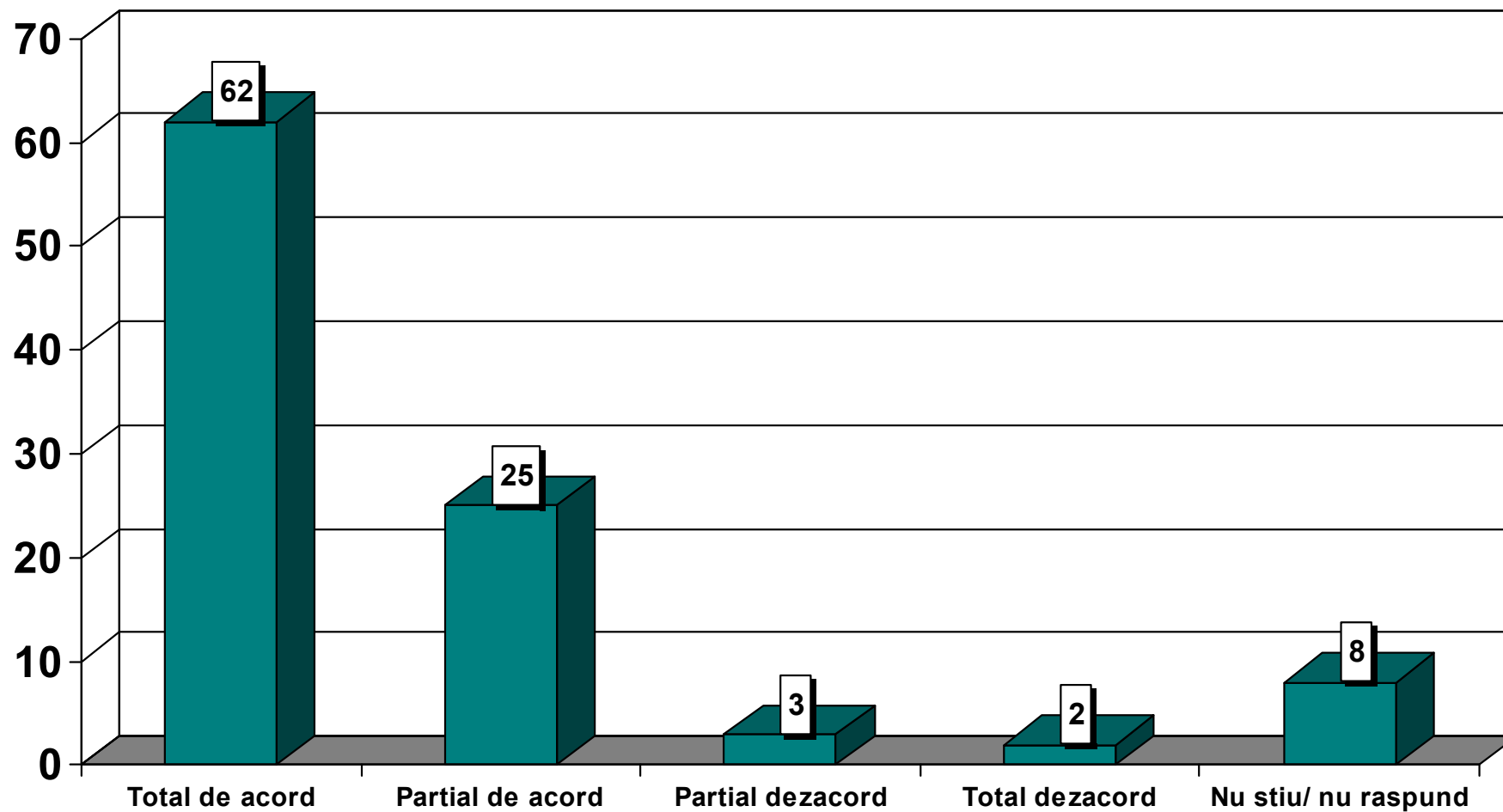
Daca nu ar fi PSD la guvernare nu are avea cine sa se ocupe si de oamenii simpli



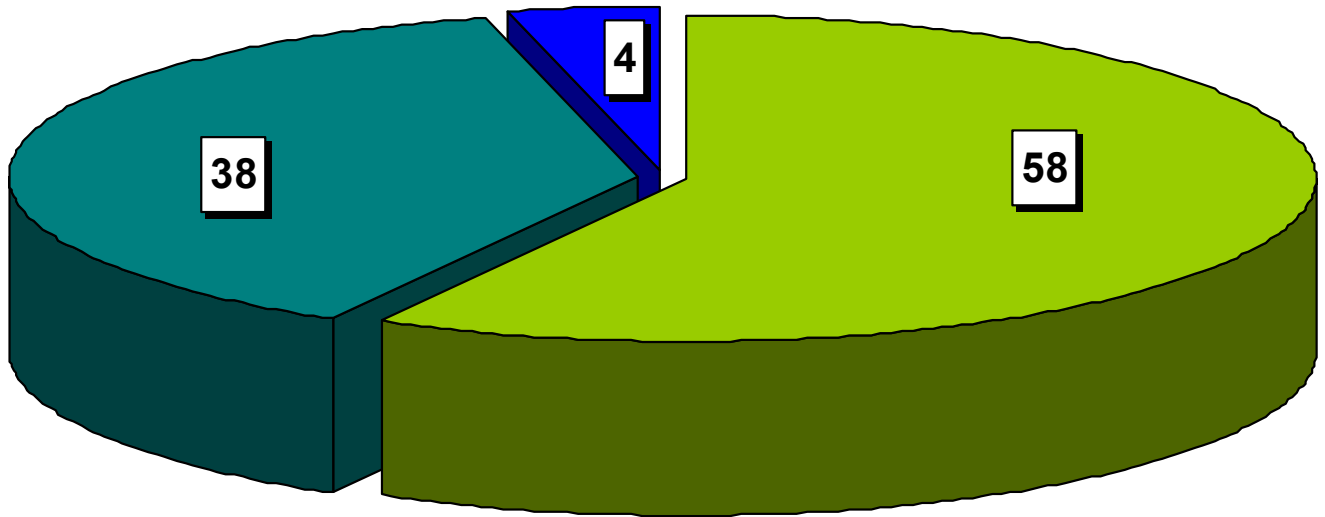
Sunteti de acord cu afirmatia: In timp de criza romanii trebuie sa fie solidari



Sunteti de acord cu afirmatia: In timp de criza politicienii ar trebui sa nu se mai certe



Dvs. sau cineva din familie a fost afectat(a) de efectele crizei economice actuale?



■ DA

■ NU

■ Nu stiu/ Nu raspunde

Dvs. sunteti de acord sau nu ca Romania sa ia un imprumut de la FMI si UE?

