



# BAROMETRU POLITIC NAȚIONAL

---

**SONDAJ DE OPINIE PUBLICĂ**

finanțat de

***Marsh Copsey + Associates, Inc. – Washington DC, SUA***

9 – 16 iulie 2009

**BIROUL DE CERCETĂRI SOCIALE**

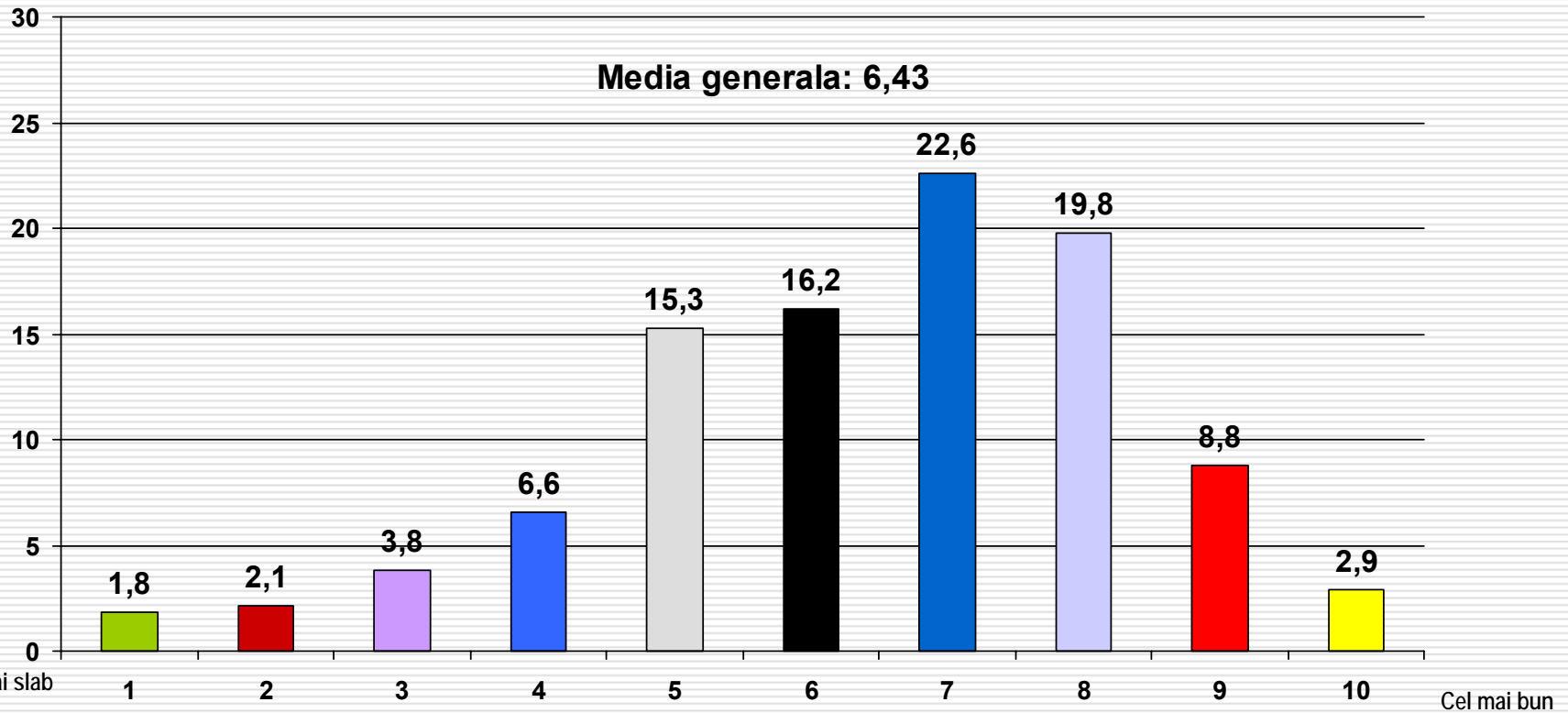
Str. Dreptății Nr. 10, Sector 6, București ■ Tel./Fax: 021 430 0725 ■ Mobil: 0723 364 739

E-mail: [bcs@sondaje.info](mailto:bcs@sondaje.info), [office@cercetari-sociale.ro](mailto:office@cercetari-sociale.ro) ■ [www.sondaje.info](http://www.sondaje.info)

- ✓ **Volumul eșantionului:** 1.069 persoane în vârstă de peste 18 ani
- ✓ **Tipul eșantionului:** probabilist-stratificat, format din 48 straturi, rezultate din intersecția a 8 zone geografice cu 6 tipuri de localități urbane și rurale. Au fost efectuate interviuri în 81 orașe și sate din 40 județe
- ✓ **Selecția subiecților:** persoanele intervievate au fost alese prin pas statistic, din 3 în 3 apartamente sau case, pornind de la numărul 3 al fiecărei străzi. În acest fel s-a păstrat principiul probabilist, toți subiecții domiciliind la apartamente cu numere multiplu de 3. În cadrul fiecărei case a fost intervievată, de regulă, acea persoană care urmează să-și sărbătorească prima ziua de naștere.
- ✓ **Reprezentativitate:** eșantionul este reprezentativ pentru populația adultă a României, cu o eroare de +/-3%. Datele prezentate sunt cele culese din teren, neponderate. Verificarea corectitudinii lor s-a făcut de către echipa coordonatoare. Astfel, un număr de 107 subiecți (10%) au fost recontactați să confirme participarea la sondaj (telefonic, prin corespondență și prin vizite la domiciliu efectuate de către supervizori).
- ✓ **Ancheta de teren:** 9 – 16 iulie 2009.
- ✓ **Finanțator:** Marsh Copsey + Associates, Inc. – Washington DC, SUA
- ✓ **Coordonator:** dr. Bruno Ștefan – președinte BCS

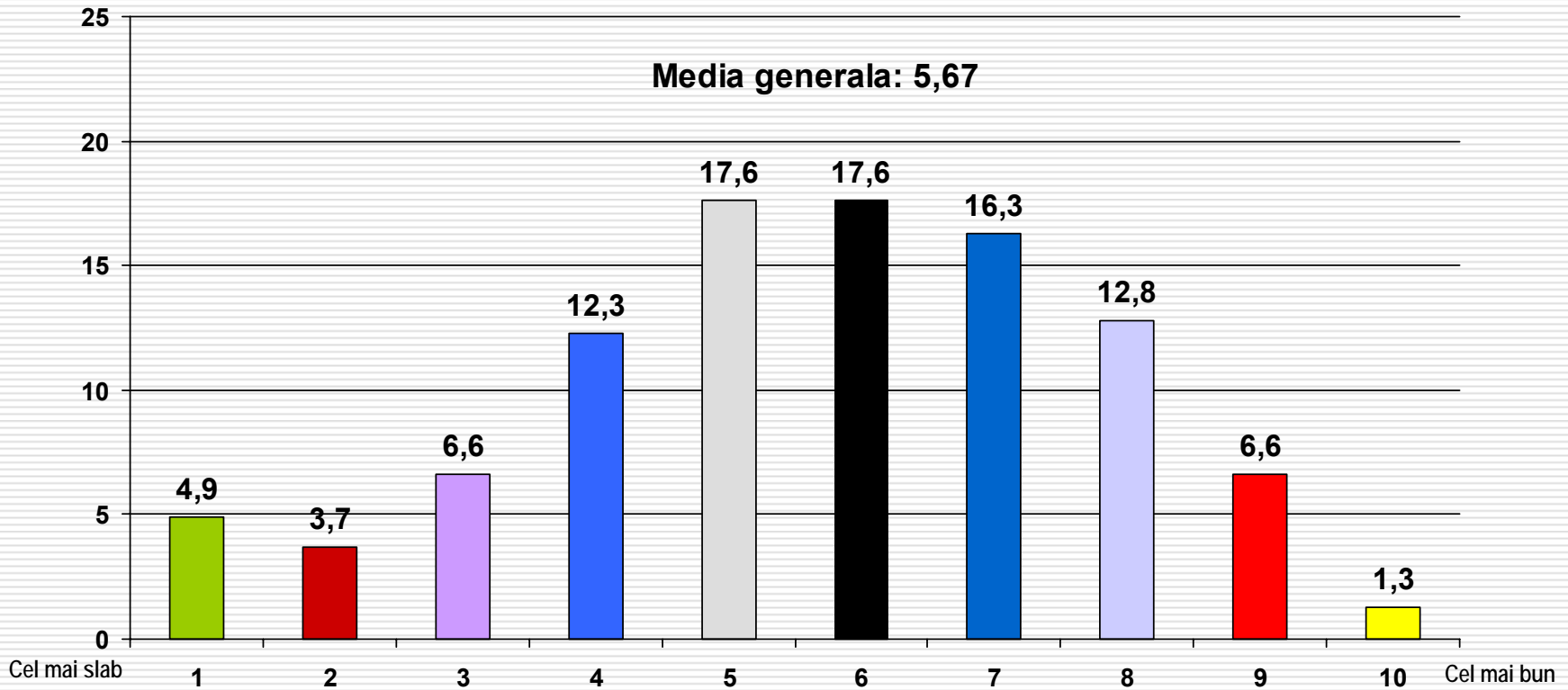


Pe o scală de la 1 la 10, unde 1 înseamnă cel mai slab și 10 înseamnă cel mai bun, unde ați plasa nivelul dvs. de trai... de acum un an?



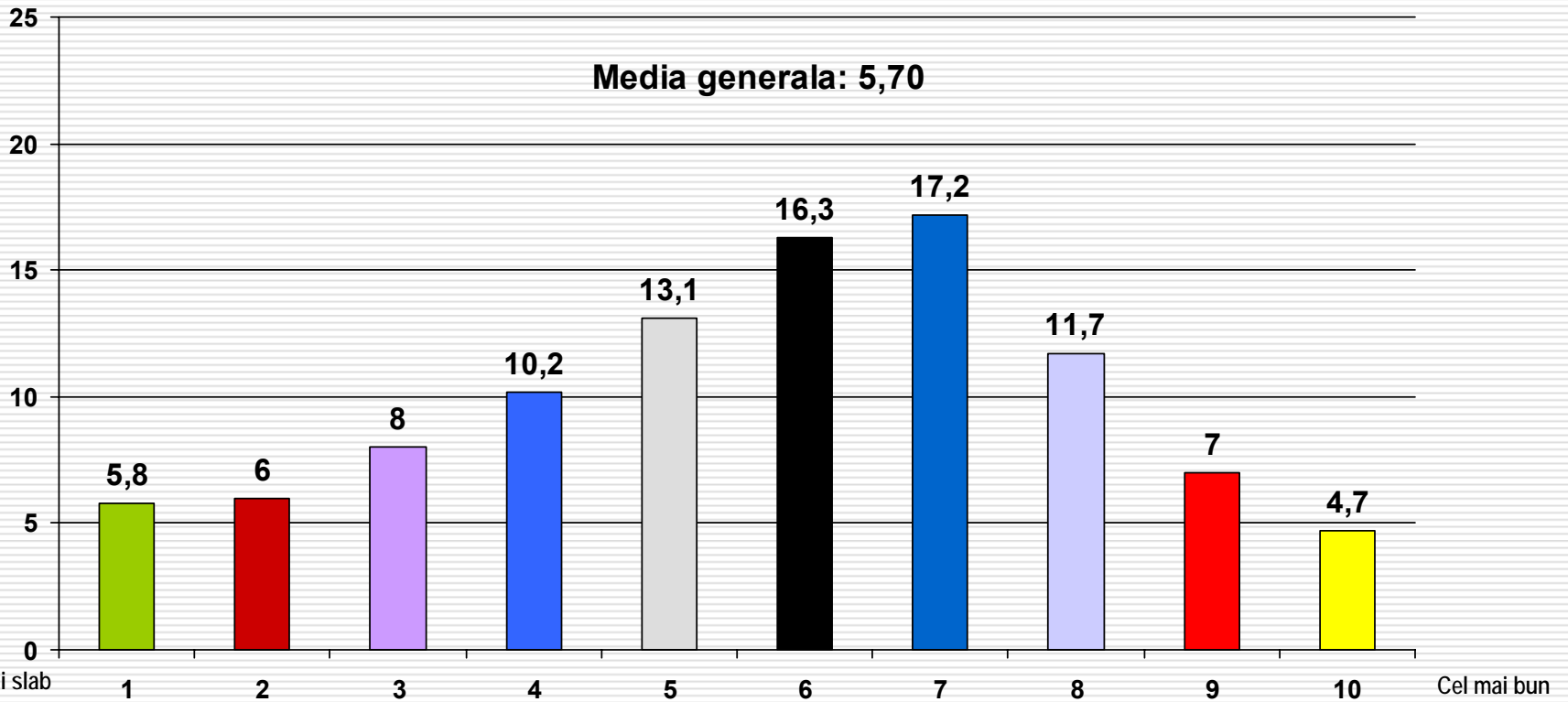


Pe o scală de la 1 la 10, unde 1 înseamnă cel mai slab și 10 înseamnă cel mai bun, unde ați plasa nivelul dvs. de trai... de anul acesta?



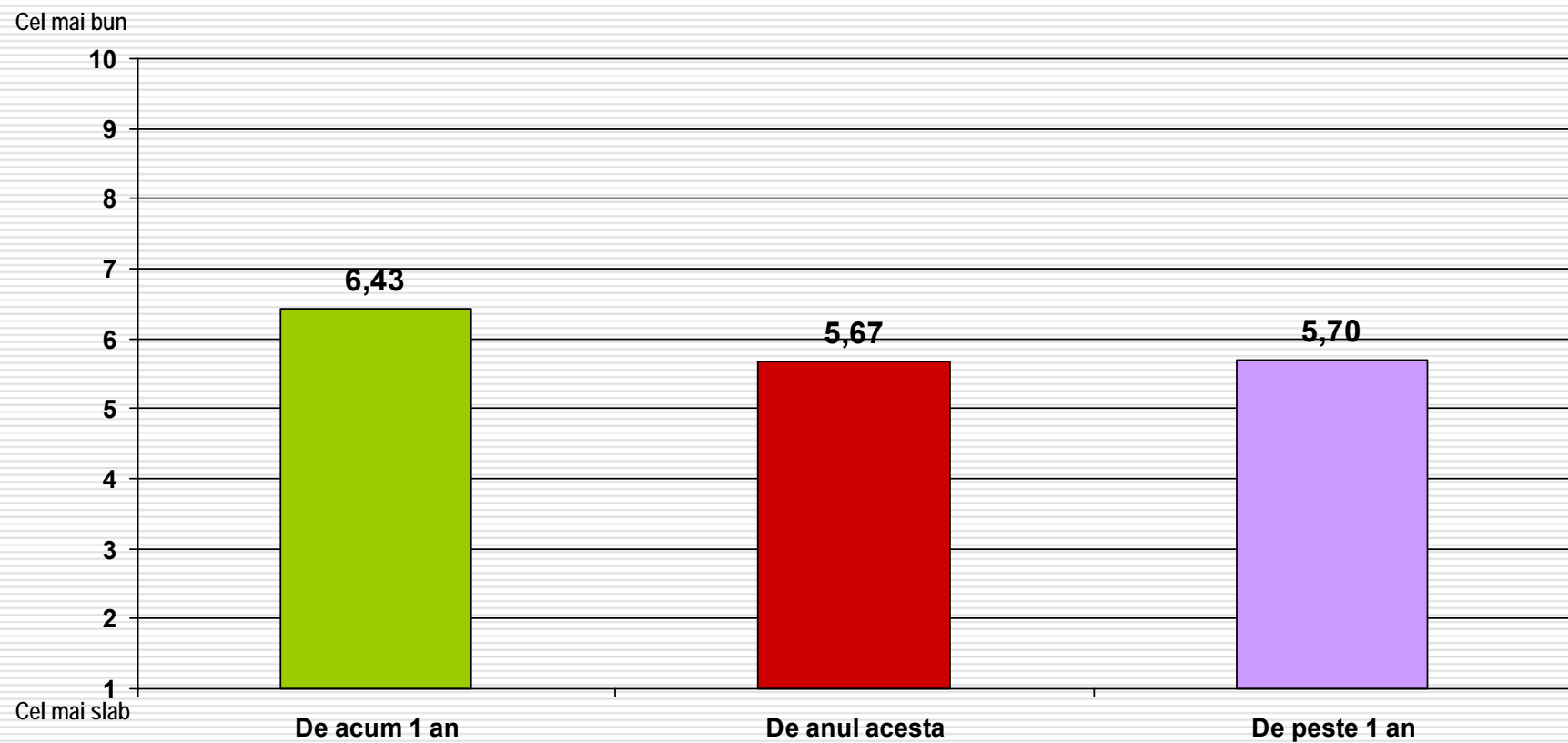


Pe o scală de la 1 la 10, unde 1 înseamnă cel mai slab și 10 înseamnă cel mai bun, unde ați plasa nivelul dvs. de trai... de peste un an?

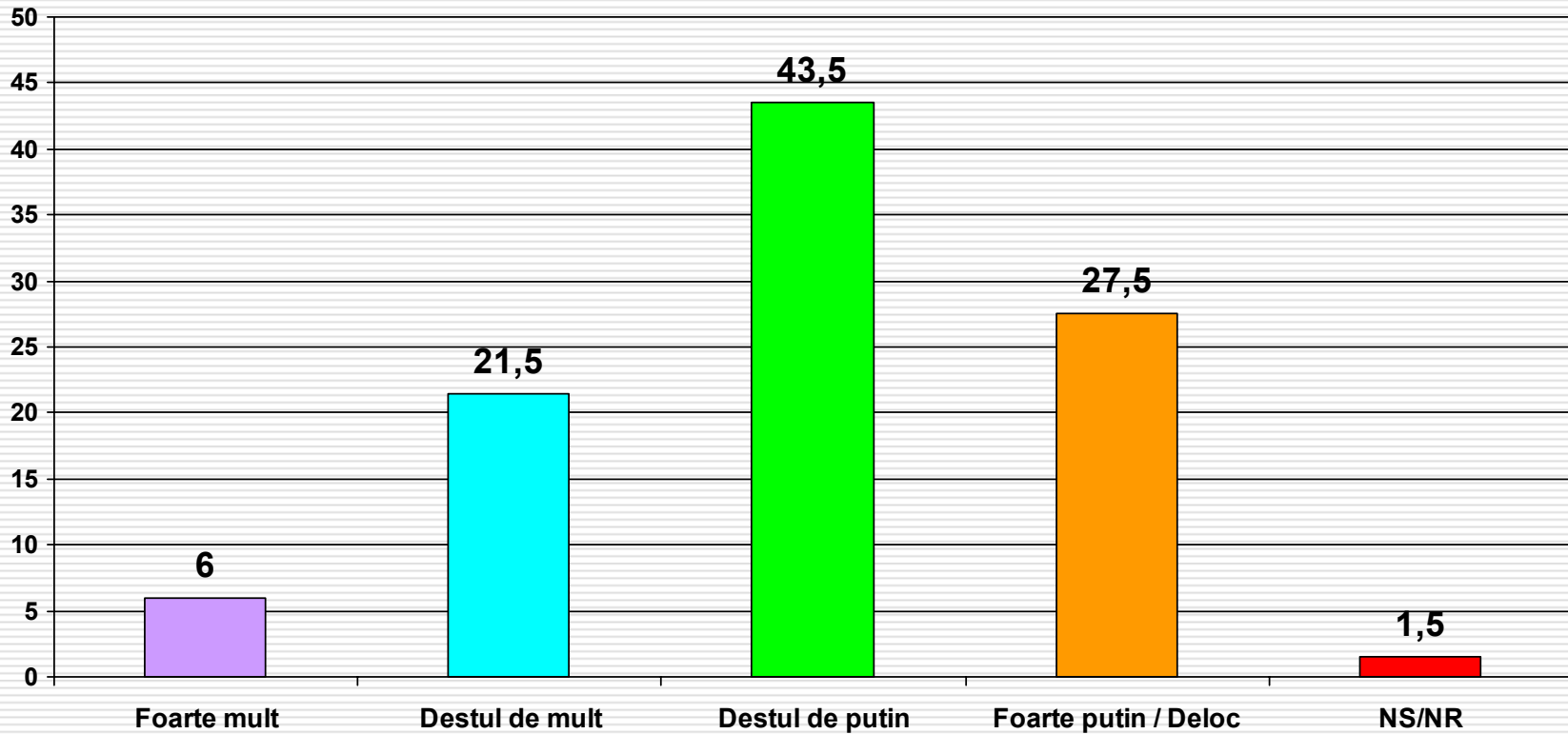




Pe o scală de la 1 la 10, unde 1 înseamnă cel mai slab și 10 înseamnă cel mai bun, unde ați plasa nivelul dvs. de trai...

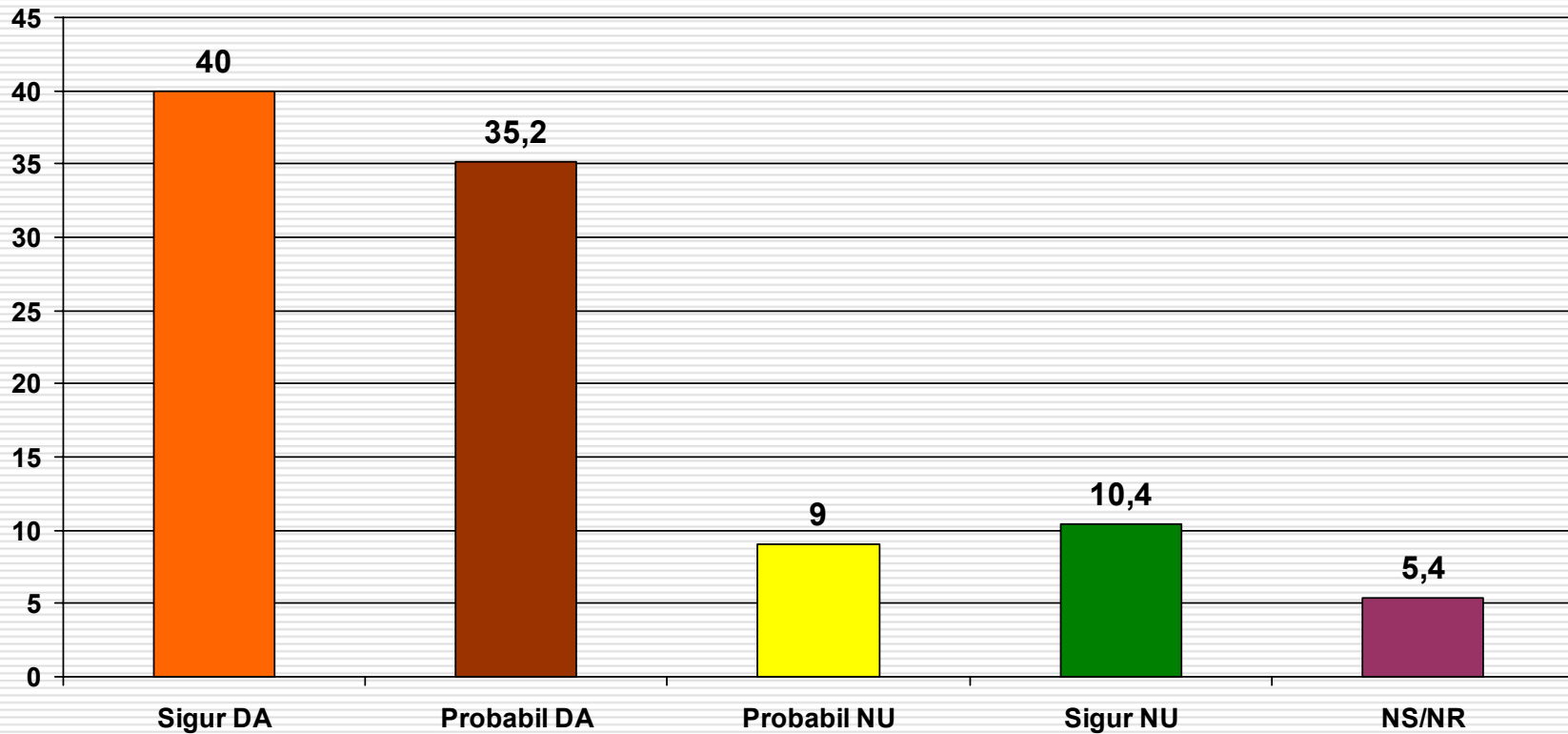


## Cât de mult vă interesează viața politică din România?



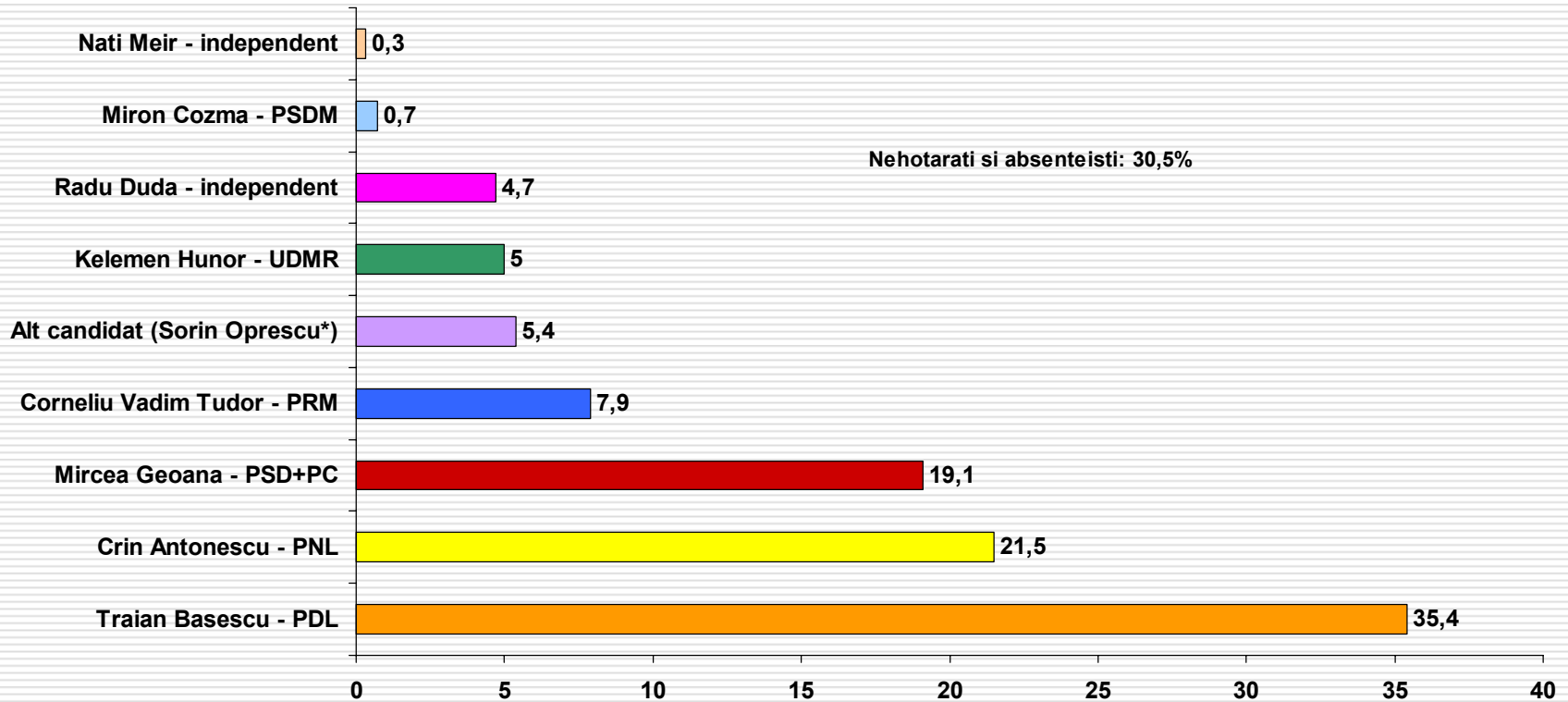


În luna noiembrie vor avea loc alegeri prezidențiale. Veți merge să votați la acele alegeri?





## Cu care din următorii candidați la Președinție intenționați să votați?



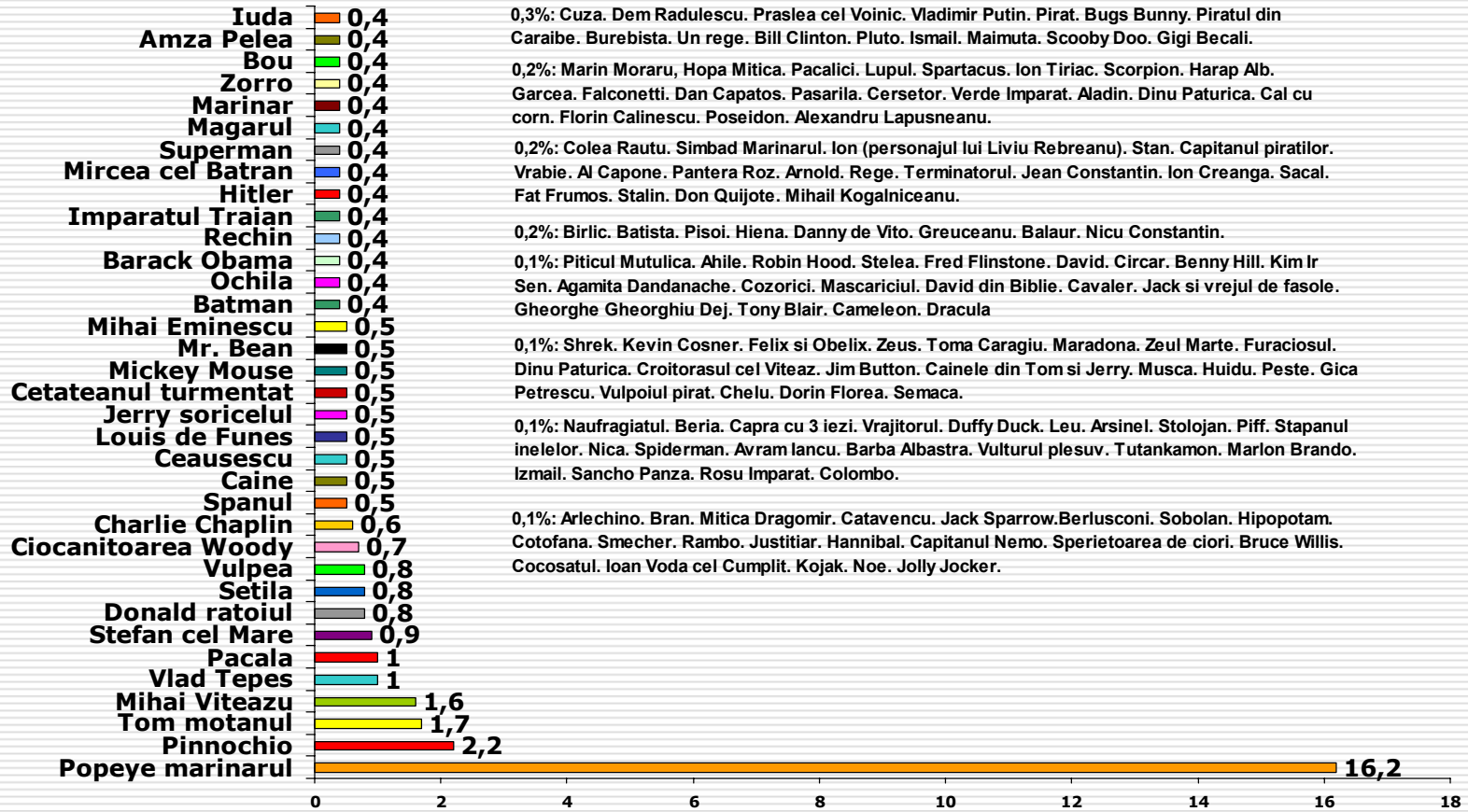
**Obs:** cercetarea nu a luat în calcul persoanele plecate din țară (la muncă, la studii, ca turiști) și nici persoanele instituționalizate (din spitale, mănăstiri, cazărmi, pușcării, etc). Nu s-au realizat interviuri în stațiunile turistice.

\* Sorin Oprescu nu a fost inclus în lista de candidați. El a fost menționat în mod special de 5,4% din alegători



# Dacă ar fi să-l asociați pe Traian Bănescu cu un actor sau personaj de film, din basme sau de desene animate, cu un personaj istoric sau literar ori cu altă personalitate de la noi sau din străinătate, cu cine ați spune că seamănă cel mai mult?

(întrebare liberă, fără variante de răspuns prestabilite)



0,3%: Cuza. Dem Radulescu. Praslea cel Voinic. Vladimir Putin. Pirat. Bugs Bunny. Piratul din Caraibe. Burebista. Un rege. Bill Clinton. Pluto. Ismail. Maimuta. Scooby Doo. Gigi Becali.

0,2%: Marin Moraru, Hopa Mitica. Pacalici. Lupul. Spartacus. Ion Tiriac. Scorpion. Harap Alb. Garcea. Falconetti. Dan Capatos. Pasarila. Cersetor. Verde Imparat. Aladin. Dinu Paturica. Cal cu corn. Florin Calinescu. Poseidon. Alexandru Lapusneanu.

0,2%: Colea Rautu. Simbad Marinarul. Ion (personajul lui Liviu Rebreanu). Stan. Capitanul piratilor. Vrabie. Al Capone. Pantera Roz. Arnold. Rege. Terminatorul. Jean Constantin. Ion Creanga. Sacal. Fat Frumos. Stalin. Don Quijote. Mihail Kogalniceanu.

0,2%: Birlic. Batista. PISOI. Hiena. Danny de Vito. Greuceanu. Balaur. Nicu Constantin.

0,1%: Piticul Mutulica. Ahile. Robin Hood. Stelea. Fred Flinstone. David. Cincar. Benny Hill. Kim Ir Sen. Agamita Dandanache. Cozorici. Mascariciul. David din Biblie. Cavaler. Jack si vrejul de fasole. Gheorghe Gheorghiu Dej. Tony Blair. Cameleon. Dracula

0,1%: Shrek. Kevin Cosner. Felix si Obelix. Zeus. Toma Caragiu. Maradona. Zeul Marte. Furaciosul. Dinu Paturica. Croitorasul cel Viteaz. Jim Button. Cainele din Tom si Jerry. Musca. Huidu. Peste. Gica Petrescu. Vulpoiul pirat. Chelu. Dorin Florea. Semaca.

0,1%: Naufragiatul. Beria. Capra cu 3 iezi. Vrajitorul. Duffy Duck. Leu. Arsinel. Stolojan. Piff. Stapanul inelelor. Nica. Spiderman. Avram Iancu. Barba Albastra. Vulturul plesuv. Tutankamon. Marlon Brando. Izmail. Sancho Panza. Rosu Imparat. Colombo.

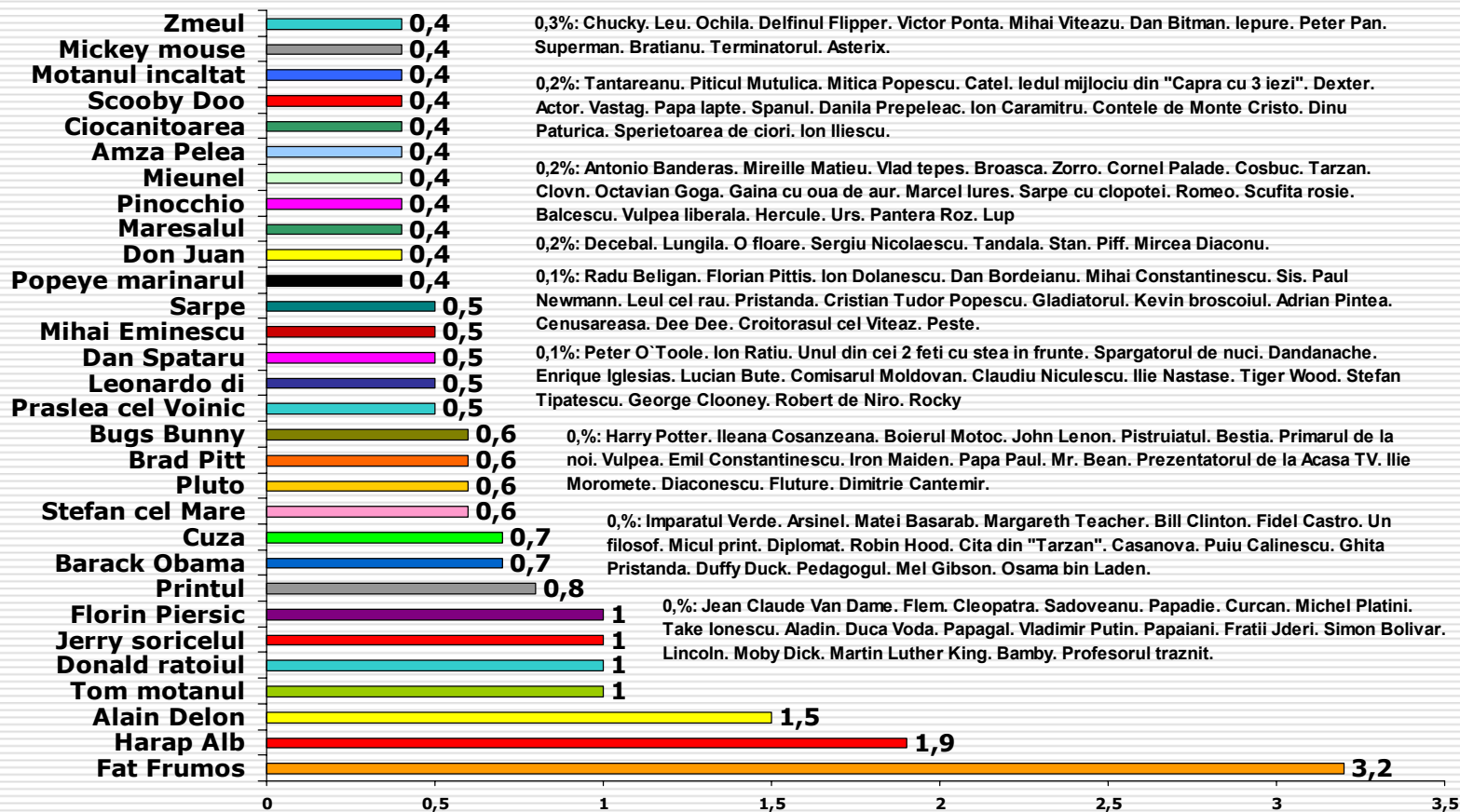
0,1%: Arlechino. Bran. Mitica Dragomir. Catavencu. Jack Sparrow. Berlusconi. Sobolan. Hipopotam. Cotofana. Smecher. Rambo. Justitiar. Hannibal. Capitanul Nemo. Sperietoarea de ciori. Bruce Willis. Cocosatul. Ioan Voda cel Cumplit. Kojak. Noe. Jolly Jocker.

NS/NR: 34%



# Dacă ar fi să-l asociați pe Crin Antonescu cu un actor sau personaj de film, din basme sau de desene animate, cu un personaj istoric sau literar ori cu altă personalitate de la noi sau din străinătate, cu cine ați spune că seamănă cel mai mult?

(întrebare liberă, fără variante de răspuns prestabilite)



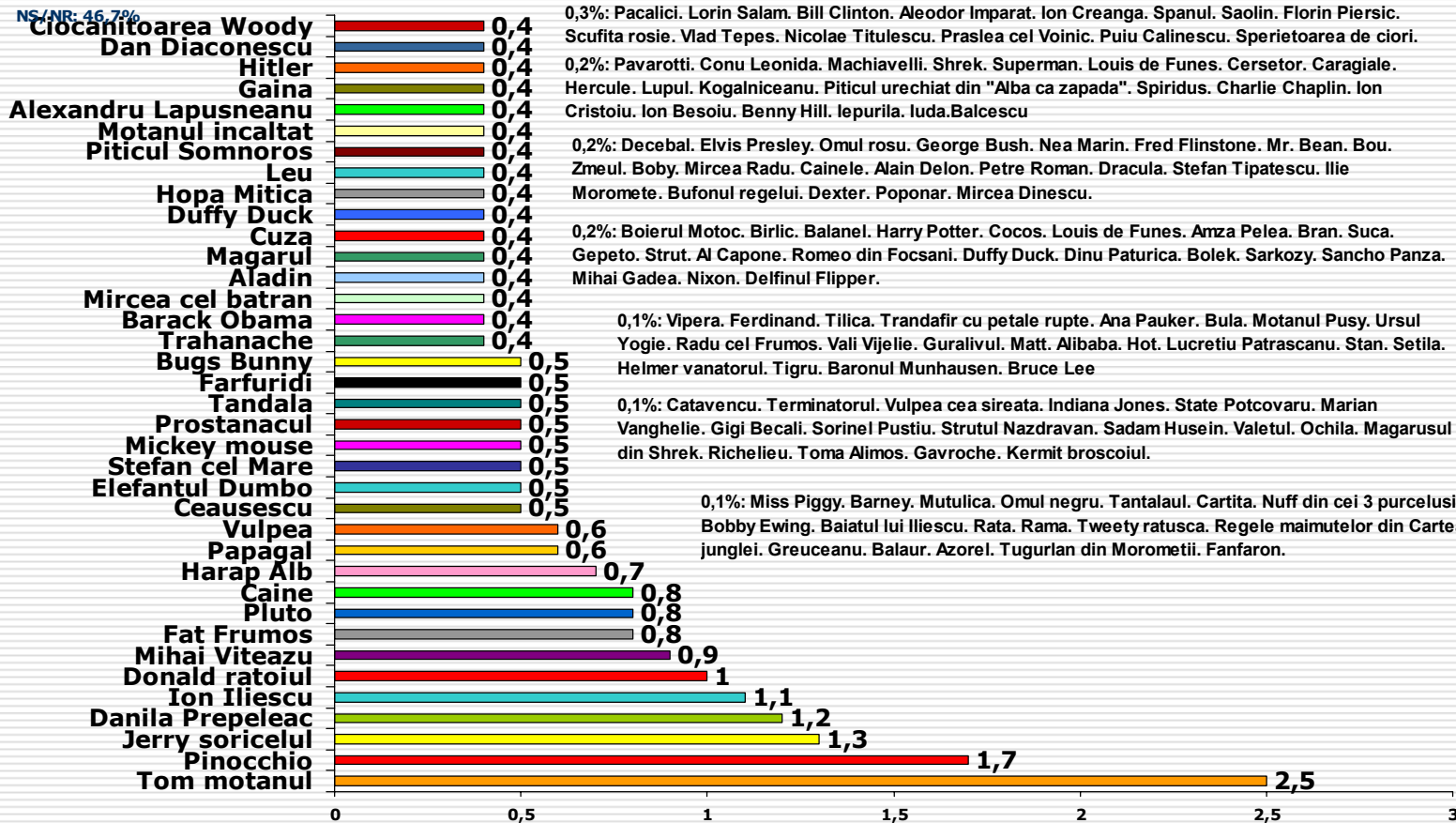
NS/NR: 46,7%



# Dacă ar fi să-l asociați pe Mircea Geoană cu un actor sau personaj de film, din basme sau de desene animate, cu un personaj istoric sau literar ori cu altă personalitate de la noi sau din străinătate, cu cine ați spune că seamănă cel mai mult?

(întrebare liberă, fără variante de răspuns prestabilite)

NS/NR: 46,7%



0,3%: Pacalici. Lorin Salam. Bill Clinton. Aleodor Imparat. Ion Creanga. Spanul. Saolin. Florin Piersic. Scufita rosie. Vlad Tepes. Nicolae Titulescu. Praslea cel Voinic. Puiu Calinescu. Sperietoarea de ciori.

0,2%: Pavarotti. Conu Leonida. Machiavelli. Shrek. Superman. Louis de Funes. Cersetor. Caragiale. Hercule. Lupul. Kogalniceanu. Piticul urechiat din "Alba ca zapada". Spiridus. Charlie Chaplin. Ion Cristoiu. Ion Besoiu. Benny Hill. Iepurila. Iuda. Balcescu

0,2%: Decebal. Elvis Presley. Omul rosu. George Bush. Nea Marin. Fred Flinstone. Mr. Bean. Bou. Zmeul. Bobby. Mircea Radu. Cainele. Alain Delon. Petre Roman. Dracula. Stefan Tipatescu. Ilie Moromete. Bufonul regelui. Dexter. Poponar. Mircea Dinescu.

0,2%: Boierul Motoc. Birlic. Balanel. Harry Potter. Cocos. Louis de Funes. Amza Pelea. Bran. Suca. Gepeto. Strut. Al Capone. Romeo din Focsani. Duffy Duck. Dinu Paturica. Bolek. Sarkozy. Sancho Panza. Mihai Gadea. Nixon. Delfinul Flipper.

0,1%: Vipera. Ferdinand. Tilica. Trandafir cu petale rupte. Ana Pauker. Bula. Motanul Pusy. Ursul Yogie. Radu cel Frumos. Vali Vijelie. Guralivul. Matt. Alibaba. Hot. Lucretiu Patrascanu. Stan. Setila. Helmer vanatorul. Tigru. Baronul Munhausen. Bruce Lee

0,1%: Catavencu. Terminatorul. Vulpea cea sireata. Indiana Jones. State Potcovaru. Marian Vanghelie. Gigi Becali. Sorinel Pustiu. Strutul Nazdravan. Sadam Husein. Valetul. Ochila. Magarusul din Shrek. Richelieu. Toma Alimos. Gavroche. Kermit broscoiul.

0,1%: Miss Piggy. Barney. Mutulica. Omul negru. Tantalaul. Cartita. Nuff din cei 3 purcelusi. Bobby Ewing. Baiatul lui Iliescu. Rata. Rama. Tweety ratusca. Regele maimutelor din Cartea junglei. Greuceanu. Balaur. Azorel. Tugurlan din Morometii. Fanfaron.

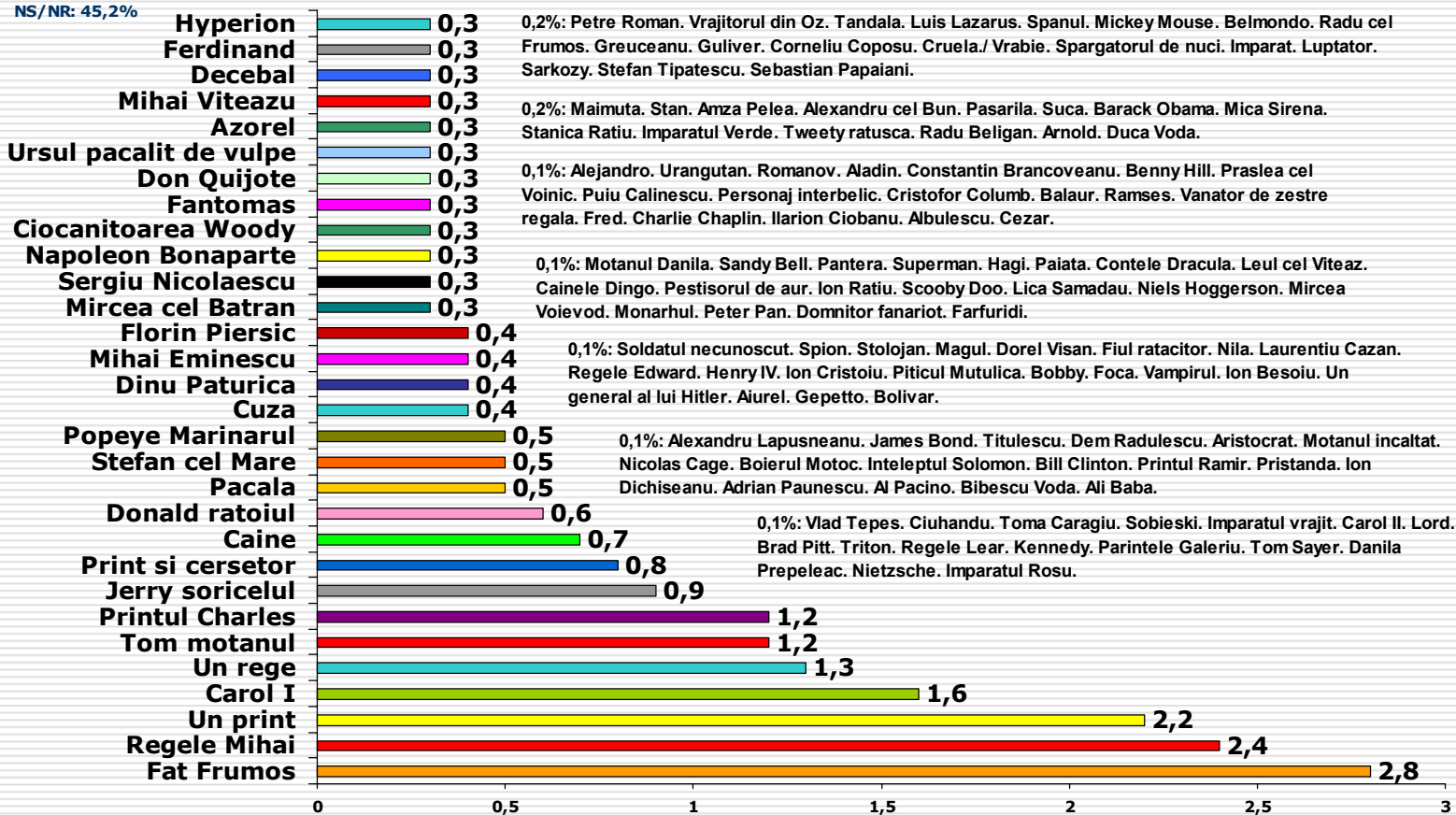
NS/NR: 45,2%



# Dacă ar fi să-l asociați pe Radu Duda cu un actor sau personaj de film, din basme sau de desene animate, cu un personaj istoric sau literar ori cu altă personalitate de la noi sau din străinătate, cu cine ați spune că seamănă cel mai mult?

(întrebare liberă, fără variante de răspuns prestabilite)

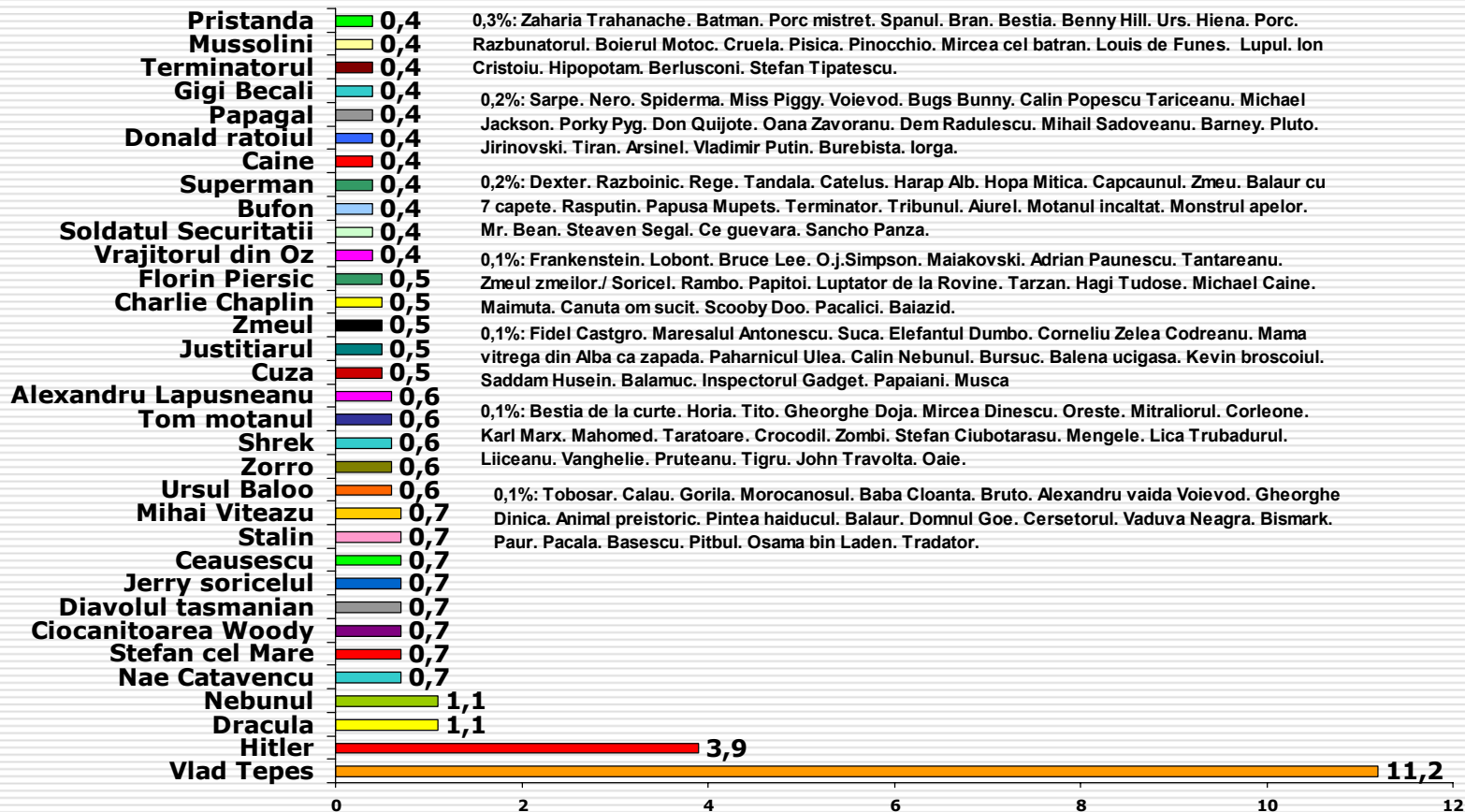
NS/NR: 45,2%



NS/NR: 54%

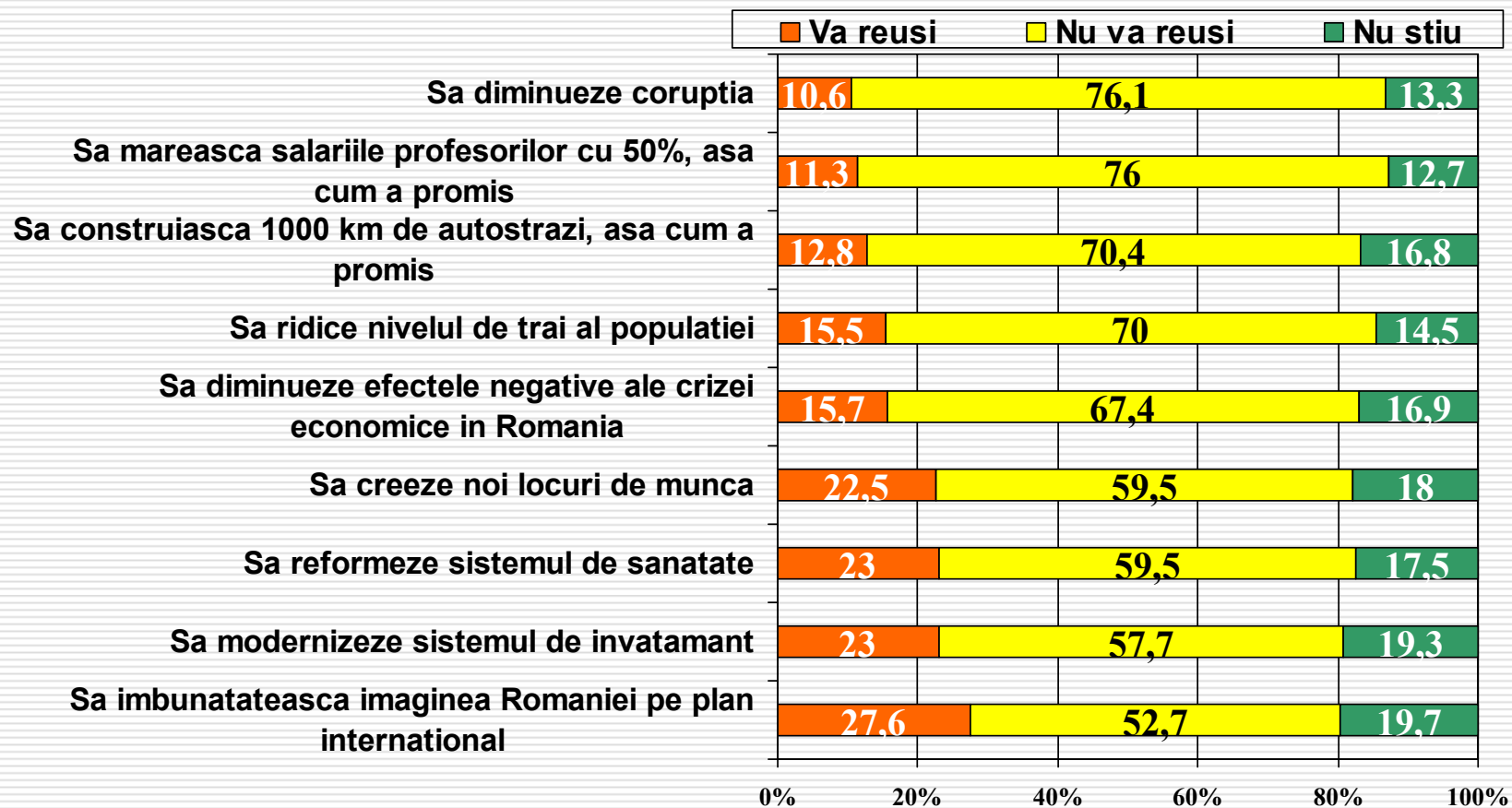


# Dacă ar fi să-l asociați pe Corneliu Vadim Tudor cu un actor sau personaj de film, din basme sau de desene animate, cu un personaj istoric sau literar ori cu altă personalitate de la noi sau din străinătate, cu cine ați spune că seamănă cel mai mult? (întrebare liberă, fără variante de răspuns prestabilite)

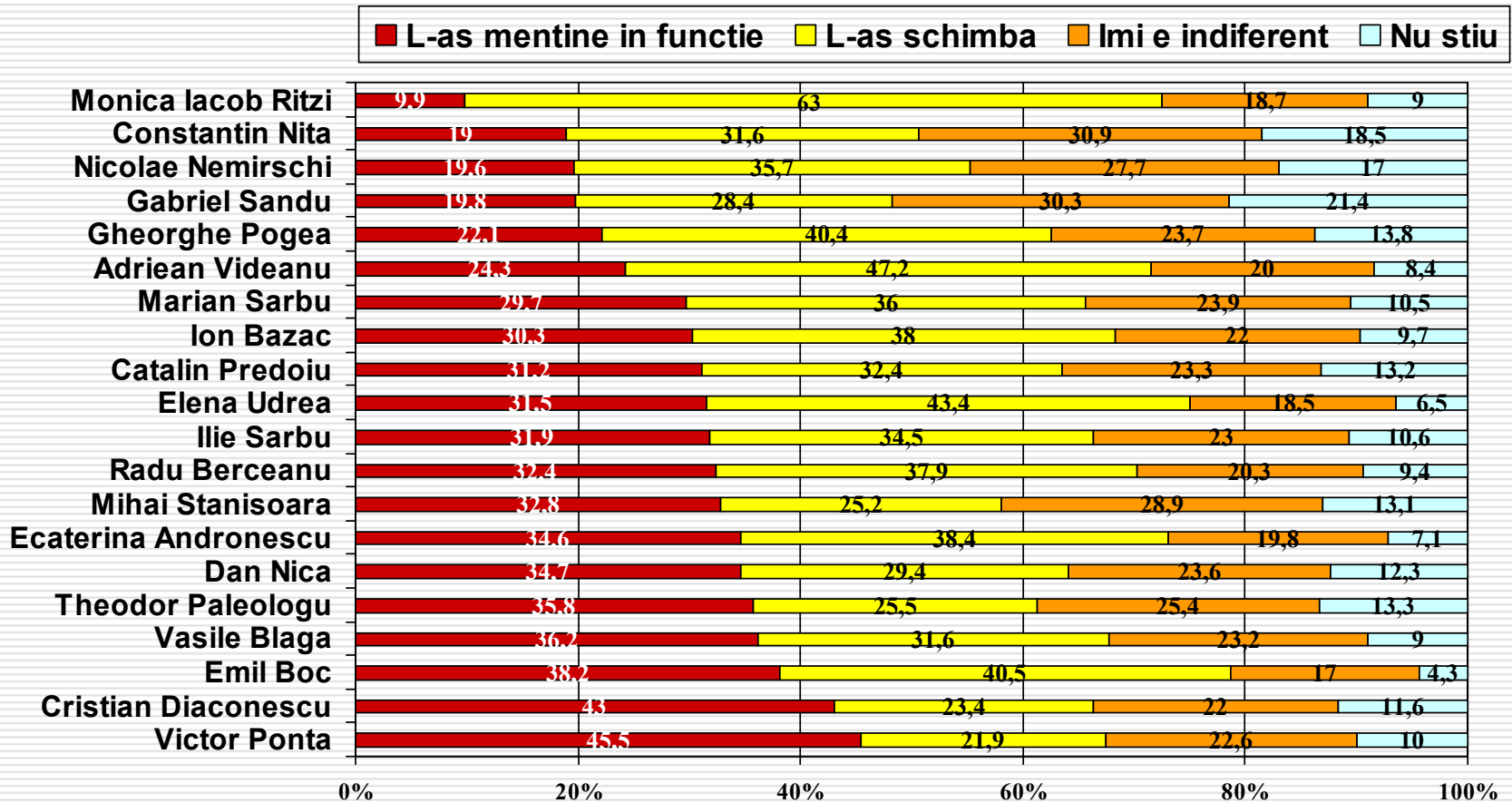


NS/NR: 36,6%

## În opinia dvs. va reuși sau nu actualul guvern PSD+PDL:

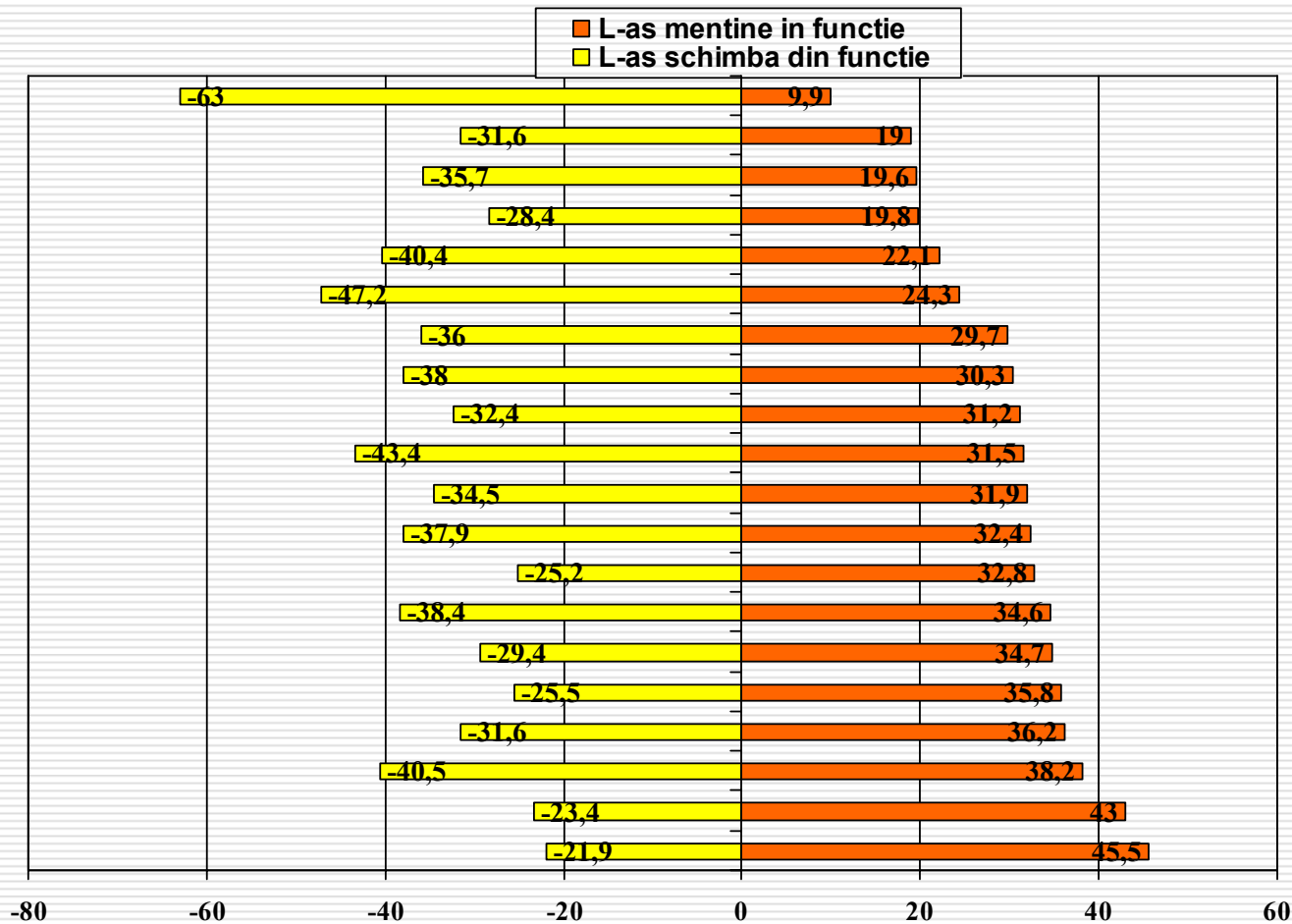


## Dacă ați avea putere, i-ați schimba sau i-ați menține în funcții pe următorii miniștri?



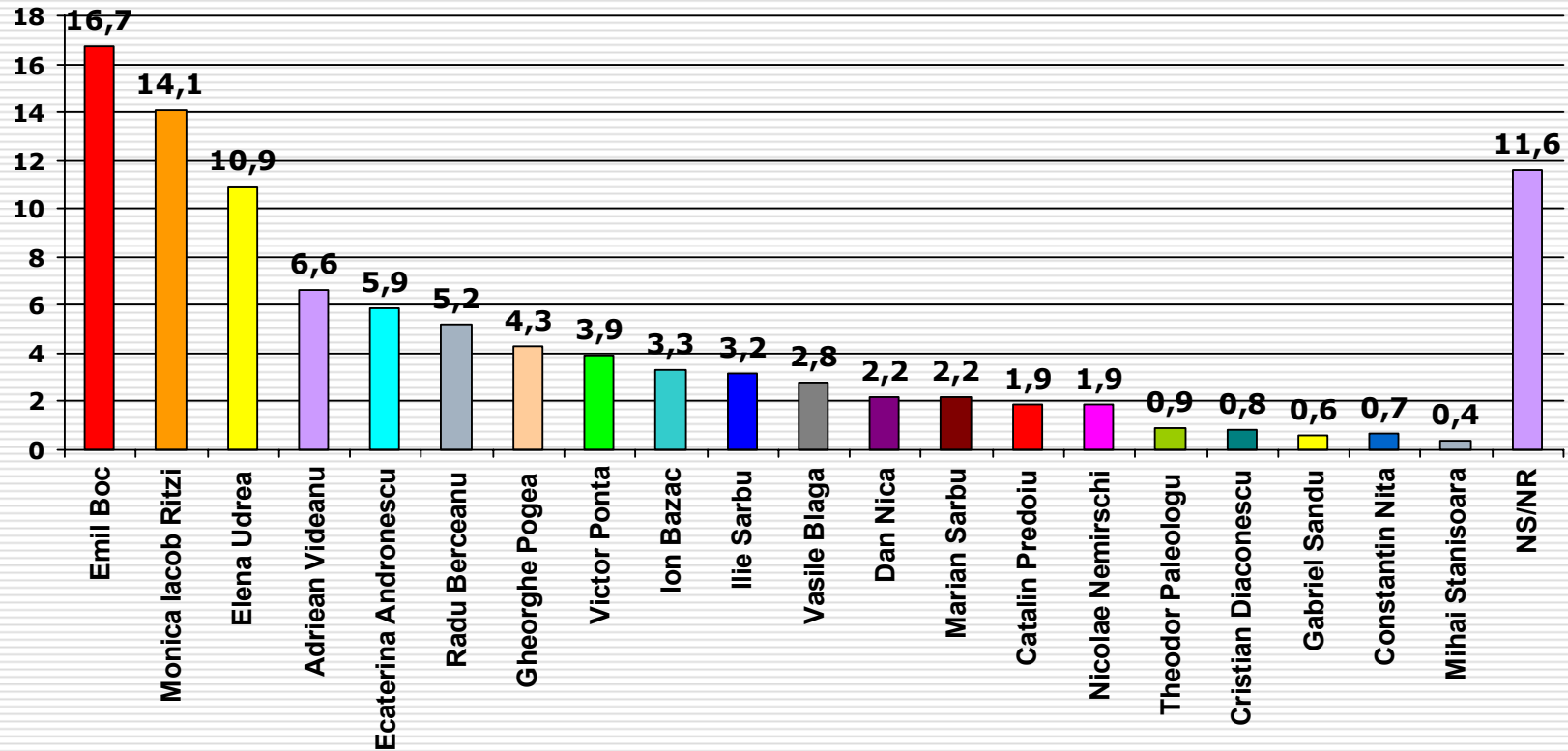


## Dacă ați avea putere, i-ați schimba sau i-ați menține în funcții pe următorii miniștri?

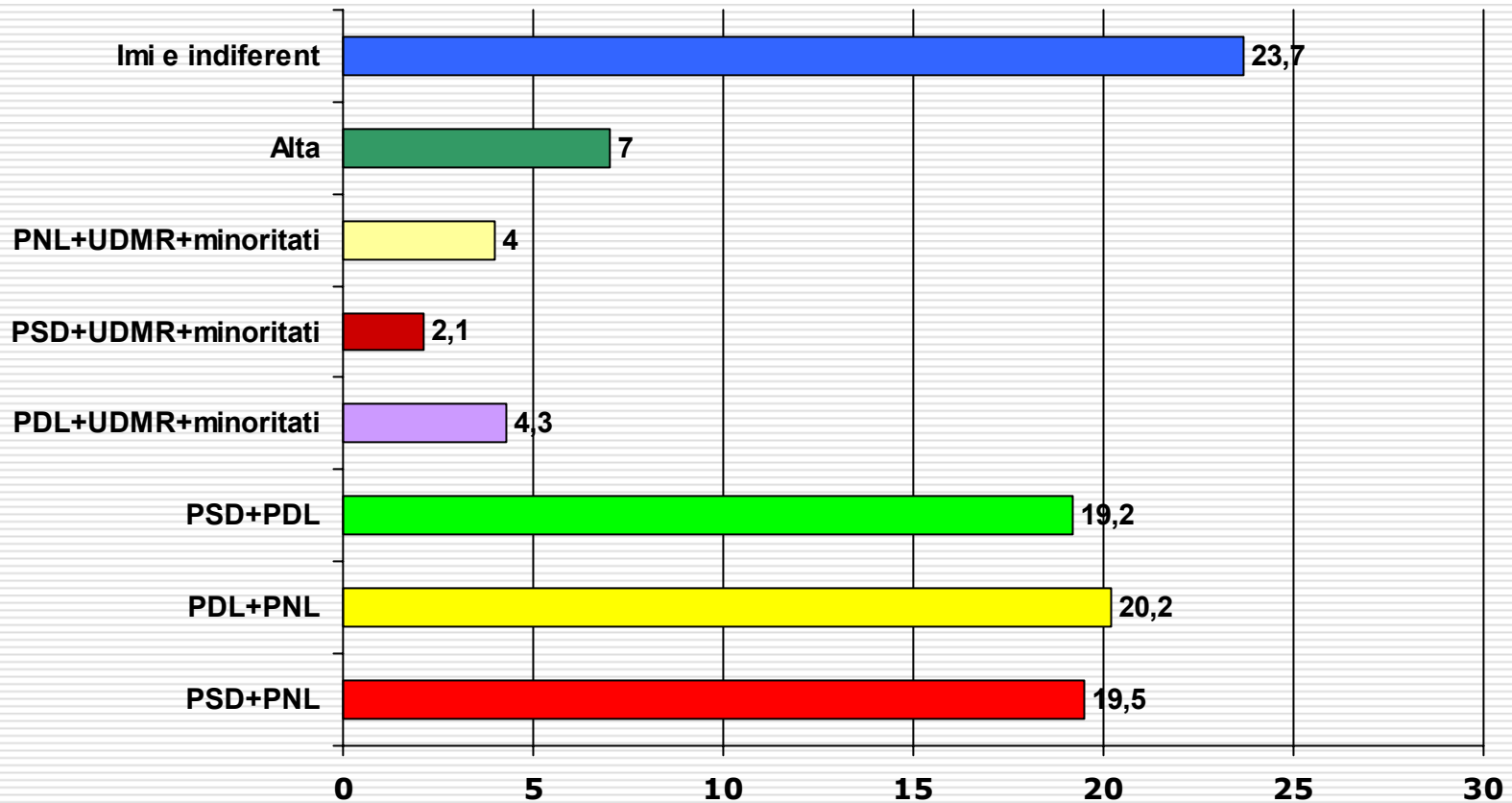


Monica Iacob Ritzi  
 Constantin Nita  
 Nicolae Nemirschi  
 Gabriel Sandu  
 Gheorghe Pogea  
 Adrian Videanu  
 Marian Sarbu  
 Ion Bazac  
 Catalin Predoiu  
 Elena Udrea  
 Ilie Sarbu  
 Radu Berceanu  
 Mihai Stanisoara  
 Ecaterina Andronescu  
 Dan Nica  
 Theodor Paleologu  
 Vasile Blaga  
 Emil Boc  
 Cristian Diaconescu  
 Victor Ponta

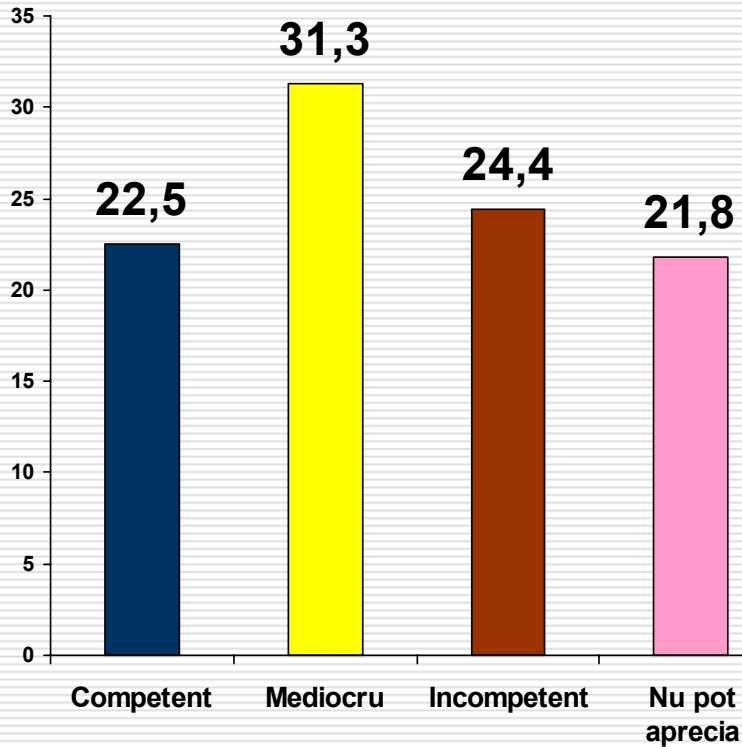
## Care membru al acestui guvern vă stârnește cea mai mare antipatie, vă displace cel mai mult?



## Ținând cont de ponderea partidelor în Parlament, care credeți că ar fi cea mai potrivită coaliție guvernamentală?



## Din câte ați observat, Emil Boc vi se pare un prim ministru mai degrabă:

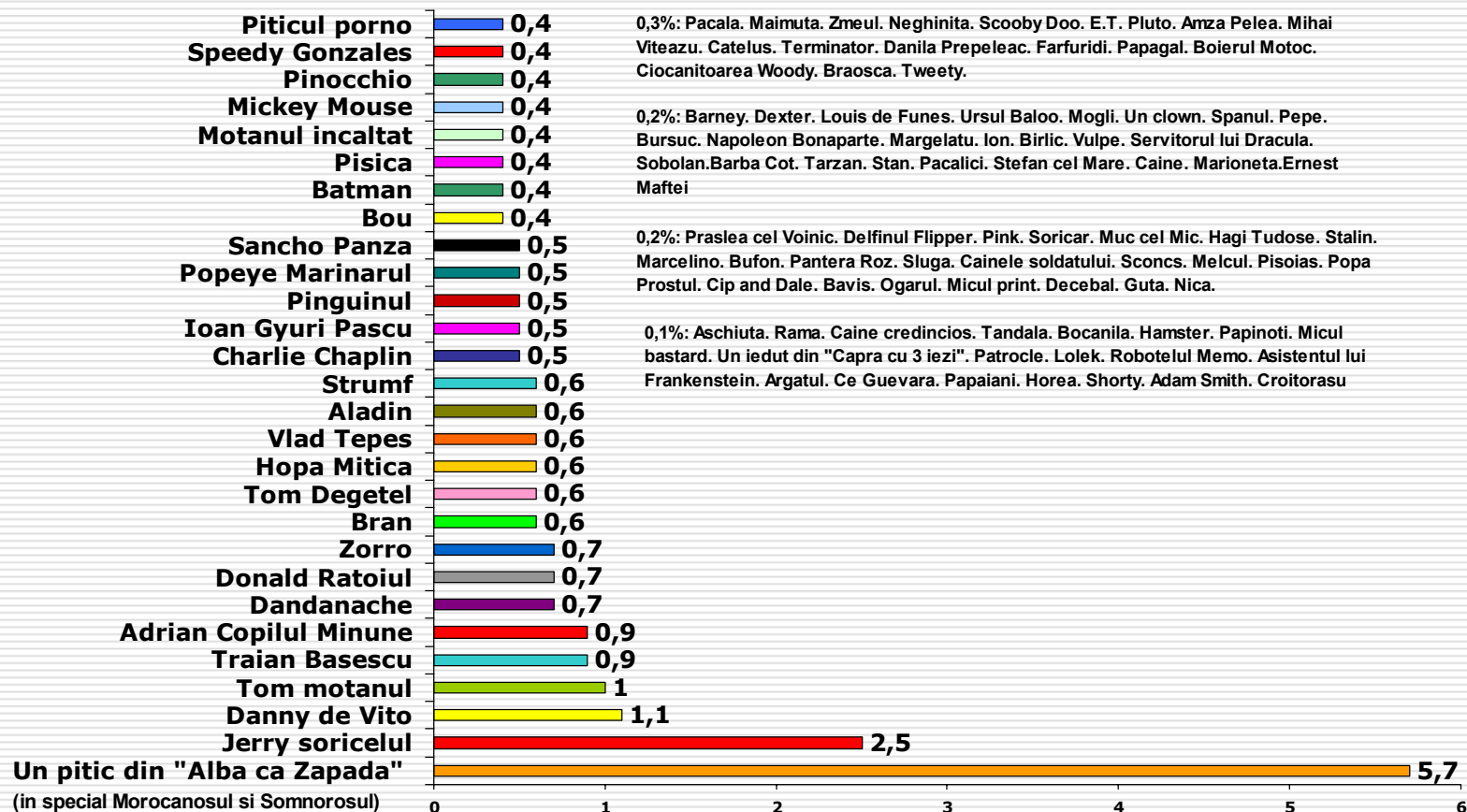


Cu care din următorii candidați la Președinție intenționați să votați?	Competent	Mediocru	Incompetent	Nu pot aprecia
Crin Antonescu PNL	14,3	34,7	33,3	17,7
Kelemen Hunor UDMR	2,9	25,7	20,0	51,4
Traian Băsescu PDL	46,1	32,4	7,7	13,7
Mircea Geoana PSD+PC	15,1	30,2	31,7	23,0
Radu Duda independent	15,2	33,3	27,3	24,2
Corneliu Vadim Tudor PRM	16,9	30,5	33,9	18,6
Miron Cozma PSDM	20,0	60,0	20,0	
Nati Meir independent	50,0		50,0	
Alt candidat	20,0	27,5	42,5	10,0
Nu m-am hotărât	15,6	33,3	22,8	28,3
Nu voi vota	4,5	21,6	42,0	31,8



# Dacă ar fi să-l asociați pe Emil Boc cu un actor ori personaj de film, din basme sau de desene animate, din istorie sau din literatură sau cu altă personalitate cunoscută de la noi sau din străinătate, cu cine ați spune că seamănă cel mai mult?

întrebare liberă, fără variante de răspuns



0,3%: Pacala. Maimuta. Zmeul. Neghinita. Scooby Doo. E.T. Pluto. Amza Pelea. Mihai Viteazu. Catelus. Terminator. Danila Prepeleac. Farfuridi. Papagal. Boierul Motoc. Ciocanitoarea Woody. Braosca. Tweety.

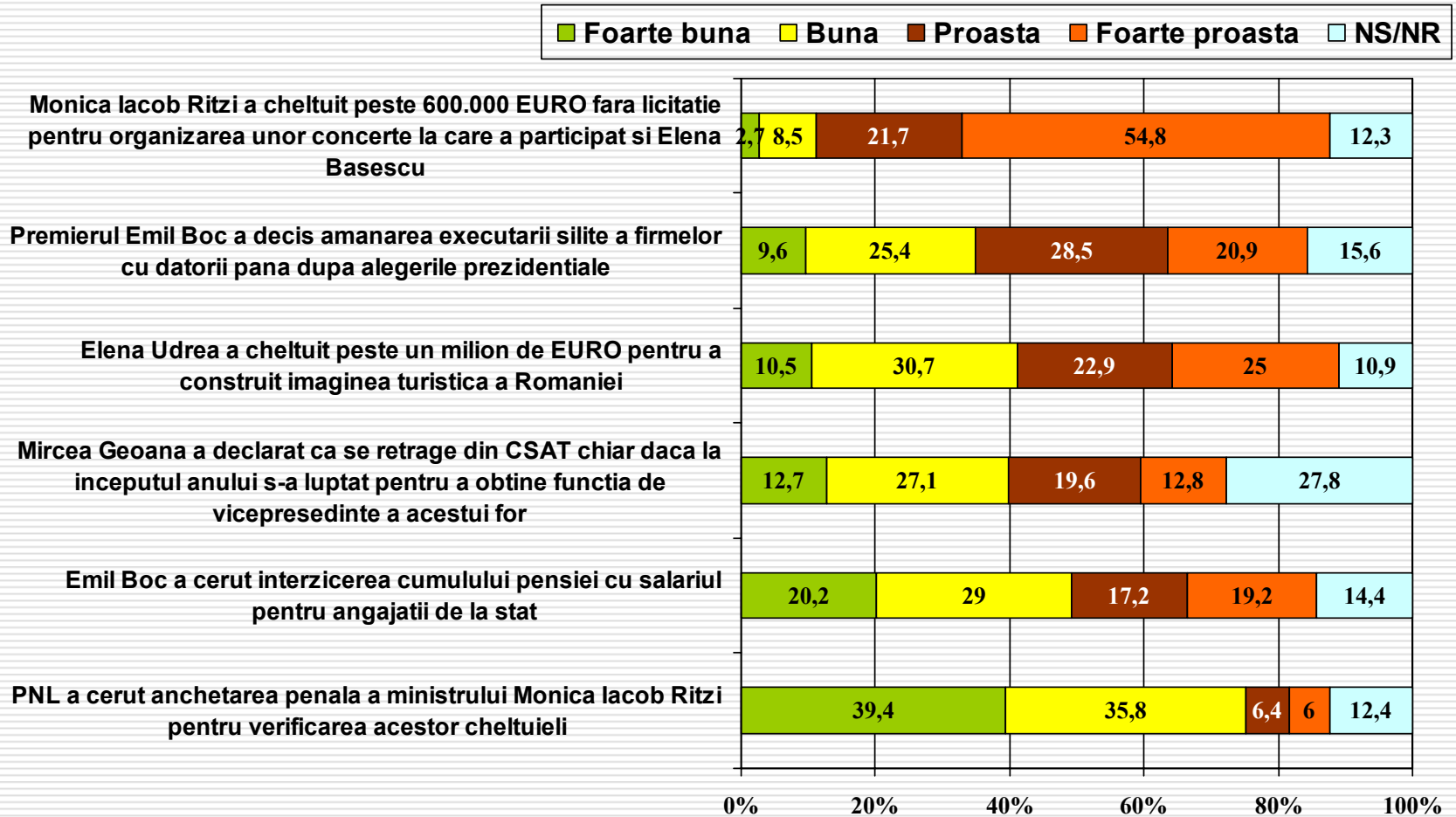
0,2%: Barney. Dexter. Louis de Funes. Ursul Baloo. Mogli. Un clown. Spanul. Pepe. Bursuc. Napoleon Bonaparte. Margelatu. Ion. Birlic. Vulpe. Servitorul lui Dracula. Sobolan. Barba Cot. Tarzan. Stan. Pacalici. Stefan cel Mare. Caine. Marioneta. Ernest Maftai

0,2%: Praslea cel Voinic. Delfinul Flipper. Pink. Soricar. Muc cel Mic. Hagi Tudose. Stalin. Marcelino. Bufon. Pantera Roz. Sluga. Cainele soldatului. Sconcs. Melcul. PISOIAS. Popa Prostul. Cip and Dale. Bavis. Ogarul. Micul print. Decebal. Guta. Nica.

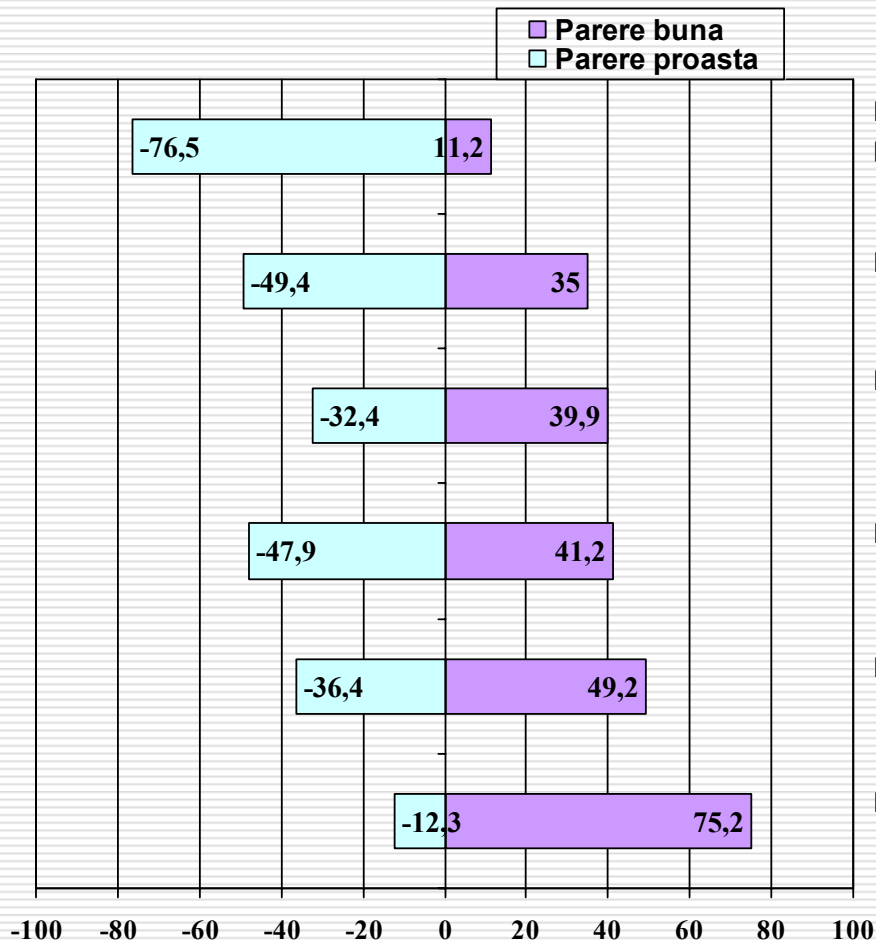
0,1%: Aschiuta. Rama. Caine credincios. Tandala. Bocanila. Hamster. Papinoti. Micul bastard. Un iedut din "Capra cu 3 iezi". Patrocle. Lolek. Robotelul Memo. Asistentul lui Frankenstein. Argatul. Ce Guevara. Papaiani. Horea. Shorty. Adam Smith. Croitorasu

NS/NR: 42%

În ultima perioadă s-au petrecut mai multe evenimente pe scena politică.  
Ce opinie aveți despre următoarele:



## Ce părere aveți despre următoarele aspecte?



**Monica Iacob Ritzi a cheltuit peste 600.000 EURO fara licitatie pentru organizarea unor concerte la care a participat si Elena Basescu**

**Premierul Emil Boc a decis amanarea executarii silite a firmelor cu datorii pana dupa alegerile prezidentiale**

**Mircea Geoana a declarat ca se retrage din CSAT chiar daca la inceputul anului s-a luptat pentru a obtine functia de vicepresedinte a acestui for**

**Elena Udrea a cheltuit peste un milion de EURO pentru a construit imaginea turistica a Romaniei**

**Emil Boc a cerut interzicerea cumulului pensiei cu salariul pentru angajatii de la stat**

**PNL a cerut anchetarea penala a ministrului Monica Iacob Ritzi pentru verificarea acestor cheltuieli**